

GUIA DO ANUNCIANTE

Observe as informações abaixo para saber como deve encaminhar seus anúncios para a MUNDOGEO.

Os anúncios poderão ser entregues em CD, DVD ou pela internet.

As imagens precisam estar em:

- 300 Dpi, no formato final do anúncio;
- Arquivos em PDF, TIF ou JPG;

Quando você estiver gerando seu arquivo, deixe as palhetas de cores sempre em CMYK. O seu arquivo deve ser exportado já em CMYK no fechamento.

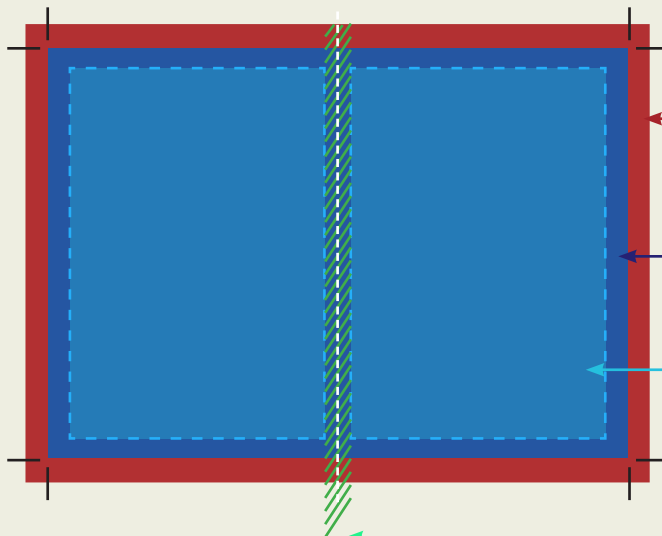
Os Arquivos gerados em RGB e depois transformados em CMYK sofrem alterações de cor, principalmente na cor preta, onde a mesma fica representada em todos os canais, prejudicando a qualidade de impressão de toda a revista.



Formato da revista: 21cm Largura x 27,5cm Altura

* O padrão das medidas é SEMPRE **base x altura**

Página Dupla



Marcas de Corte:

indicam a área onde a revista será refilada

Sangra: (continuação do fundo do anúncio)

43cm x 28,5cm

(Deixe 0,5cm a mais para cada lado, área necessária para garantir o corte, com intuito de não prejudicar o anúncio)

Formato do seu anúncio:

42cm x 27,5cm

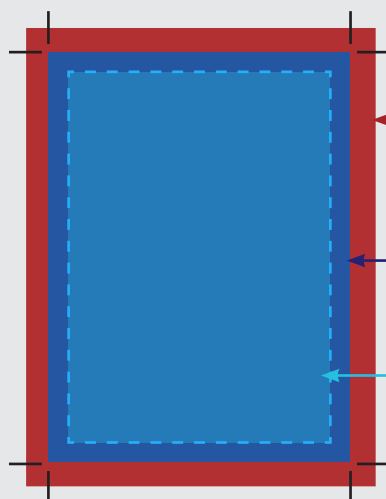
(Área de impressão do anúncio)

Área máxima para colocação texto e imagens relevantes:

40cm x 25,5cm

(1 cm a menos de todos os lados. Área máxima de utilização para colocação dos textos, com intuito de garantir que o refil não corte fora nenhuma informação importante)

Obs. Não se deve colocar texto também na área central. A lombada vai escondê-lo. Deixe pelo menos 1cm de cada lado.

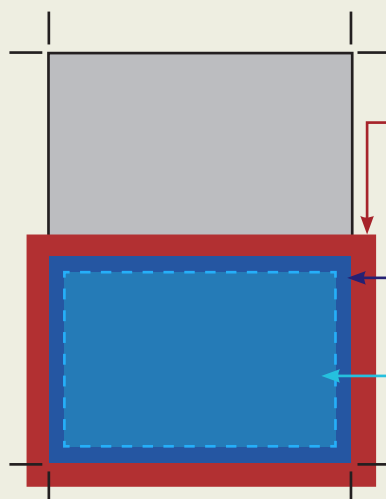


Marcas de Corte:
indicam a área onde a revista será refilada

Sangra: (continuação do fundo do anúncio)
22cm x 28,5cm
(0,5cm a mais para cada lado, área necessária para garantir o corte, com intuito de não prejudicar o anúncio)

Formato do seu anúncio:
21cm x 27,5cm
(Área de impressão do anúncio)

Área máxima para colocação texto e imagens relevantes:
19cm x 25,5cm
(1 cm a menos de todos os lados. Área máxima de utilização para colocação dos textos, com intuito de garantir que o refil não corte fora nenhuma informação importante)

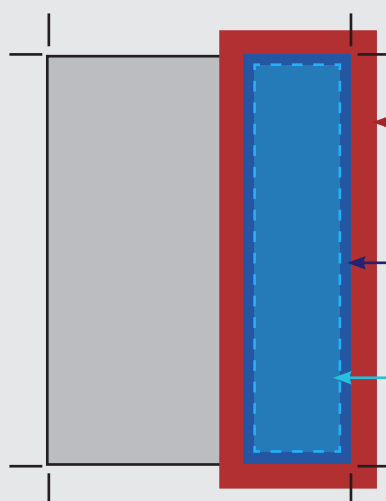


Marcas de Corte:
indicam a área onde a revista será refilada

Sangra: (continuação do fundo do anúncio)
22cm x 14,75cm
(0,5cm a mais para cada lado, área necessária para garantir o corte, com intuito de não prejudicar o anúncio)

Formato do seu anúncio:
21cm x 13,75cm
(Área de impressão do anúncio)

Área máxima para colocação texto e imagens relevantes:
19cm x 11,75cm
(1 cm a menos de todos os lados. Área máxima de utilização para colocação dos textos, com intuito de garantir que o refil não corte fora nenhuma informação importante)



Marcas de Corte:
indicam a área onde a revista será refilada

Sangra: (continuação do fundo do anúncio)
22cm x 28,5cm
(0,5cm a mais para cada lado, área necessária para garantir o corte, com intuito de não prejudicar o anúncio)

Formato do seu anúncio:
7cm x 27,5cm
(Área de impressão do anúncio)

Área máxima para colocação texto e imagens relevantes:
6cm x 26,5cm
(0,5 cm a menos de todos os lados. Área máxima de utilização para colocação dos textos, com intuito de garantir que o refil não corte fora nenhuma informação importante)