

# Imagens de satélites mostrando em tempo quase real o que muda no espaço urbano

Como as imagens de alta resolução podem auxiliar no projeto, implantação e monitoramento das interferências nos centros urbanos

Eduardo Paço  
Diretor Comercial  
eduardo@globalgeo.com.br



## Implantação de unidades industriais – Estado do RJ

- CSA – Companhia Siderúrgica do Atlântico – Rio de Janeiro/RJ



Imagens WorldView-2 -  
DigitalGlobe



## Implantação de unidades industriais – Estado do RJ

- CSA – Companhia Siderúrgica do Atlântico – Rio de Janeiro/RJ



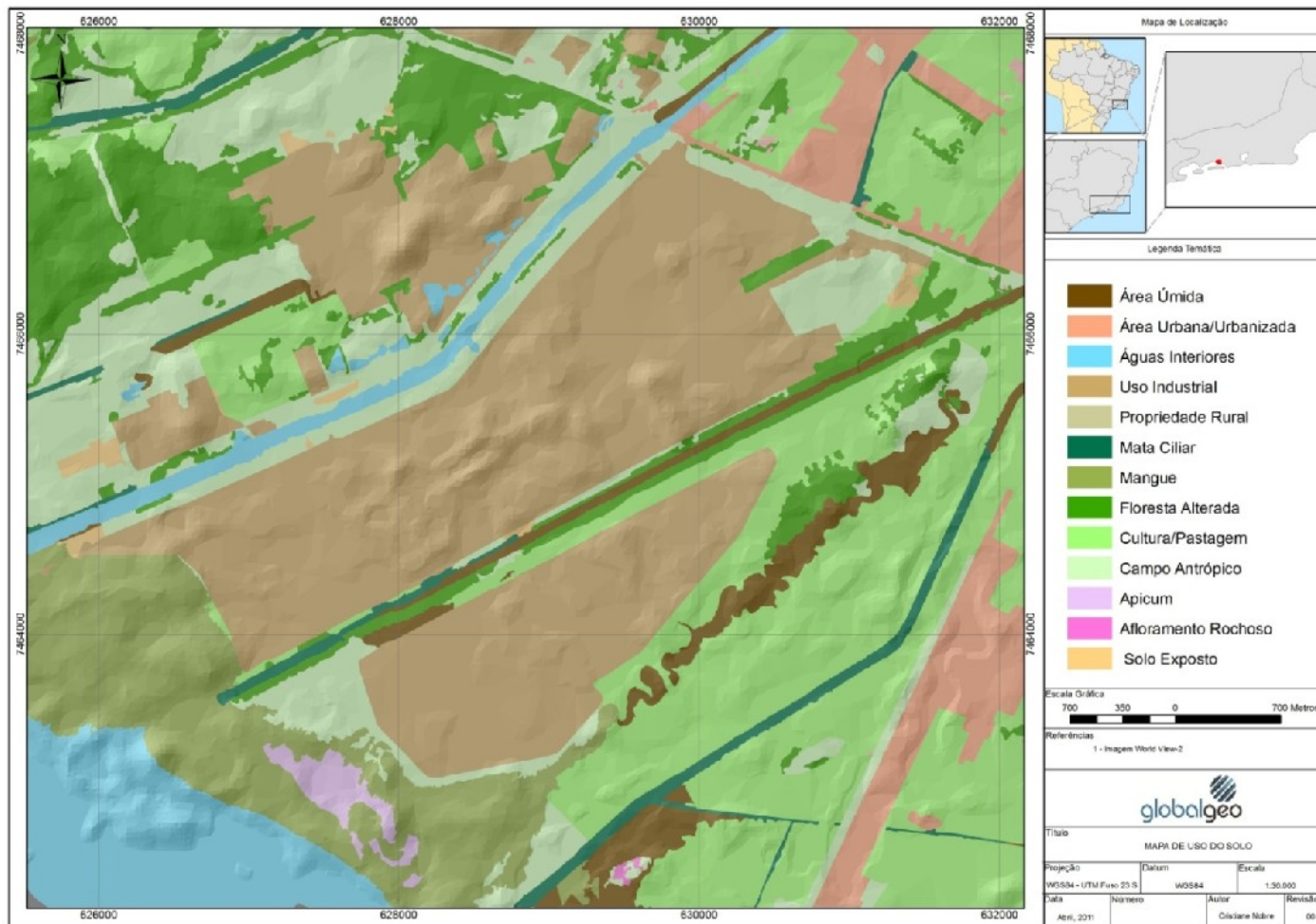
Imagens WorldView-2 -  
DigitalGlobe





## Implantação de unidades industriais – Estado do RJ

- CSA – Companhia Siderúrgica do Atlântico – Rio de Janeiro/RJ



- CSA – Companhia Siderúrgica do Atlântico – Rio de Janeiro/RJ
  - Empregos - “São 2.700 diretos da CSA. Mas, com as empresas que atuam dentro da siderúrgica, serão 14 mil até o fim do ano.” – entrevista em 21/04/2011 – Presidente da CSA Herbert Eichelkraut , ao jornal O Globo
  - Distrito Industrial de Santa Cruz – Rio de Janeiro/RJ
  - Área – 9 km<sup>2</sup>





## Implantação de unidades industriais – Estado do RJ

- COMPERJ – Complexo Petroquímico do Rio de Janeiro – Itaboraí/RJ



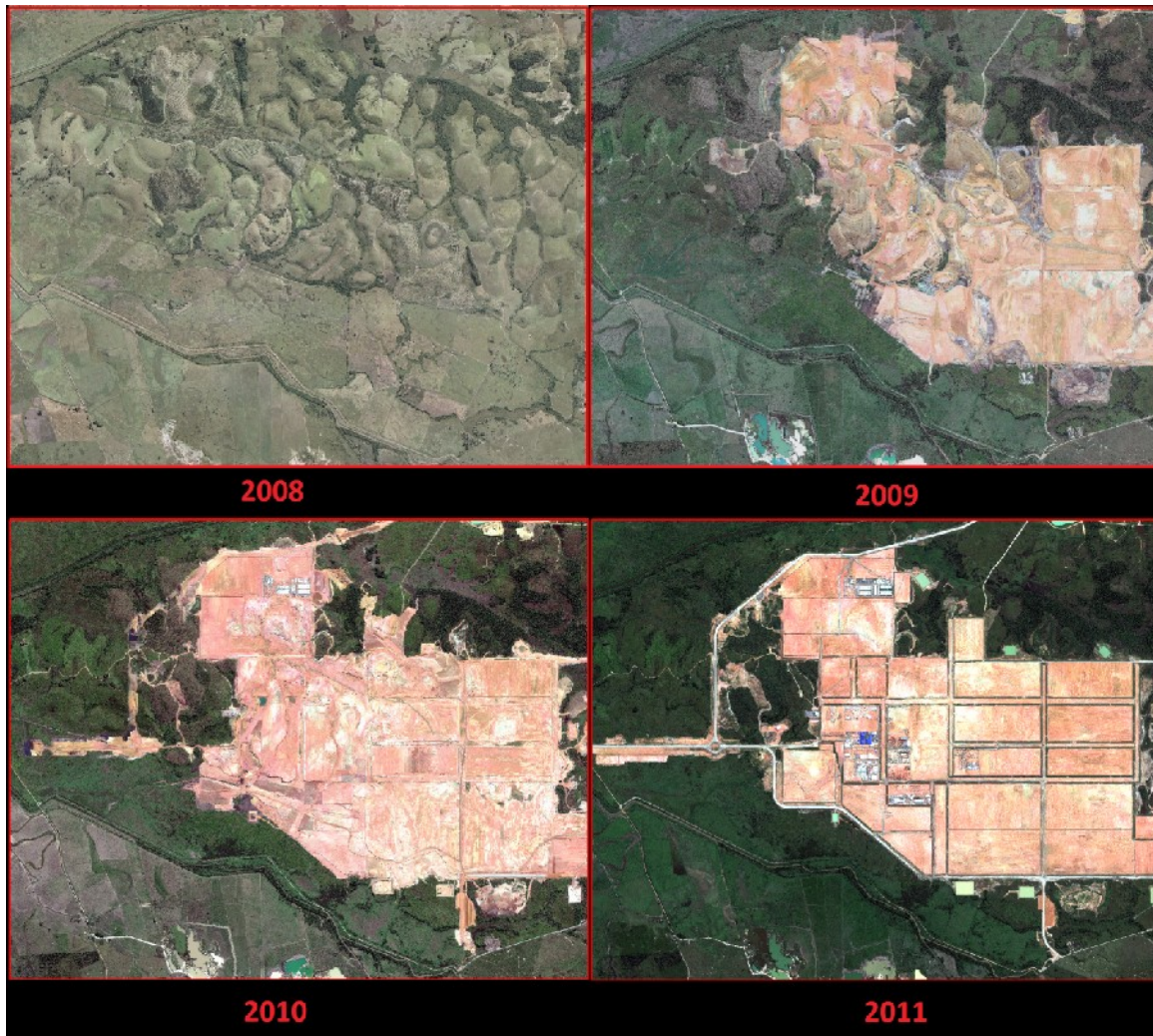
Imagens  
Quickbird e  
WorldView-2 -  
DigitalGlobe





## Implantação de unidades industriais – Estado do RJ

- COMPERJ – Complexo Petroquímico do Rio de Janeiro – Itaboraí/RJ



Imagens Quickbird e WorldView-2 -  
DigitalGlobe



- COMPERJ – Complexo Petroquímico do Rio de Janeiro – Itaboraí/RJ

- Números:

- “O empreendimento prevê a geração de mais de 200 mil empregos diretos, indiretos e por “efeito-renda”, durante os cinco anos da obra e após a entrada em operação; todos em escala nacional.”

Fonte: <http://www.comperj.com.br/Apresentacao.aspx>

- “Arco Metropolitano, que ligará Itaboraí ao Porto de Itaguaí”

- Área da unidade - 45 km<sup>2</sup>

- Itaboraí/RJ

- População: 218.090 habitantes (Estimativa 2010/IBGE)

Fonte: <http://www.ibge.gov.br/cidadesat/xtras>





## Considerações

- Impacto sobre os centros urbanos
- Ferramenta muito útil
  - Redes / Concessionárias – água, saneamento, energia, gás, e telecomunicações
  - População x Serviços públicos (educação, saúde, segurança, limpeza, esporte, lazer)
  - Expansão urbana (cadastro - fazenda)
  - Meio ambiente (praças, parques)
  - Transporte
- Interação concessionárias x governos – troca de informações/dados
- Interação com prefeituras vizinhas e governo do Estado RJ



# Imagens de satélites mostrando em tempo quase real o que muda no espaço urbano

Como as imagens de alta resolução podem auxiliar no projeto, implantação e monitoramento das interferências nos centros urbanos

Eduardo Paço  
Diretor Comercial  
eduardo@globalgeo.com.br

