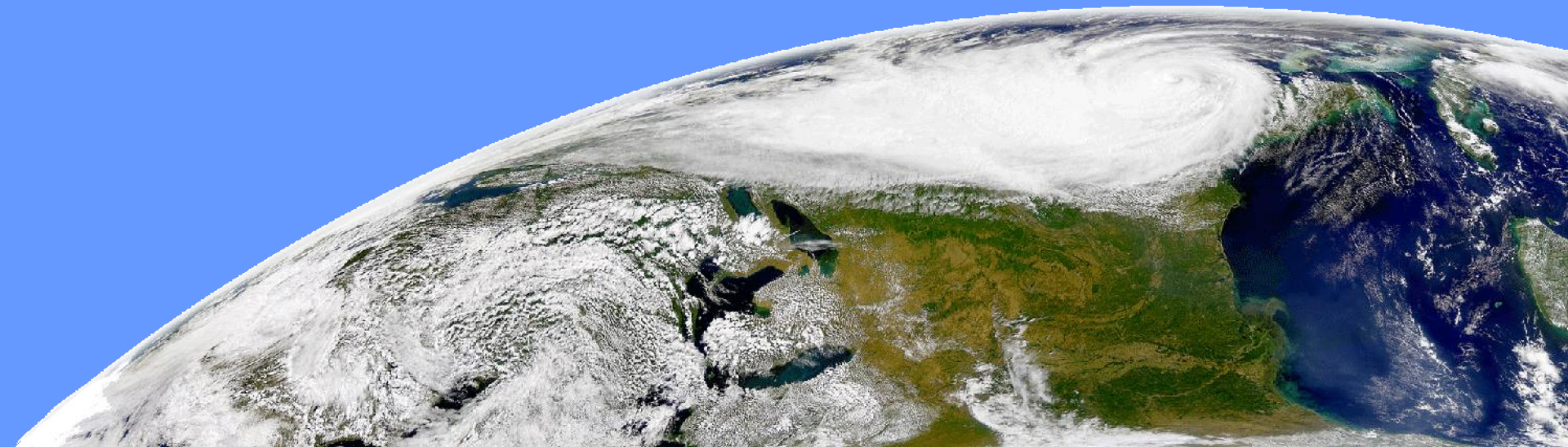


# ENGESAT SOLUÇÕES

## Uma nova maneira de ver o Mundo



# Engesat

- ***Uma empresa Brasileira***
- ***12 anos de sólida atuação no Mercado***
- ***Representante dos principais satélites de sensoriamento remoto***
- ***A maior distribuidora de Imagens da América Latina.***
  - ***Comercializa em mais de 20 países, atende em 4 idiomas.***
  - ***Ano de 2008, mais de 50.000 km de imagens de alta resolução.***
  - ***600 clientes atendidos por ano.***
  - ***10.000 visitas mês no portal de Imagens***
  - ***Um acervo de 40.000 cenas da América do Sul***

# Equipe multidisciplinar

**A ENGESAT conta com uma equipe própria de 17 profissionais, dos quais 9 são de nível superior, sendo 6 cartógrafos, 1 agrônomo, 1 economista e 1 contador. Estamos instalados na nossa sede própria de 680 m2 desde Janeiro de 2005.**

- **A ENGESAT oferece adicionalmente:**
- Consultoria prévia a aquisição de dados para as mais diversas aplicações temáticas;
- Orientação na escolha de software e hardware para maximização do projeto e minimização de custos;
- Orientação contínua pós-venda para o melhor aproveitamento dos dados utilizados.
- Treinamento em diferentes áreas de Geotecnologias

# Portal Engesat – [www.engesat.com.br](http://www.engesat.com.br)



# A ENGESAT

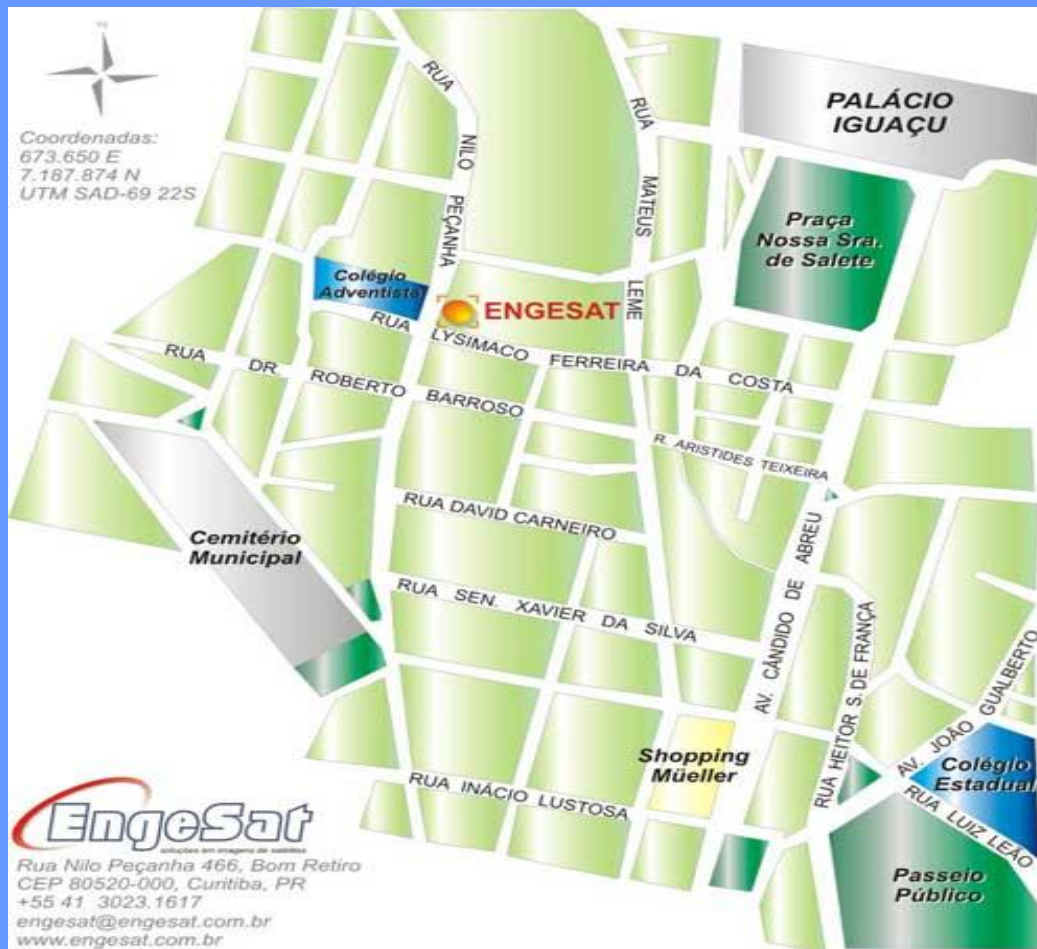
## **Alguns Conteúdos Disponibilizados e Atualizados Constantemente**

- . Circulares Técnicas de Diversos Satélites e Informativos EngeSat (mais de 23.000 pessoas recebem, em português, espanhol e inglês)
- . Amostras gratuitas de imagens
- . Download de software
- . Fichas técnicas dos satélites
- . Exemplos de aplicações
- . Glossário de termos técnicos
- . Acesso ao Acervo On Line
- . E-commerce

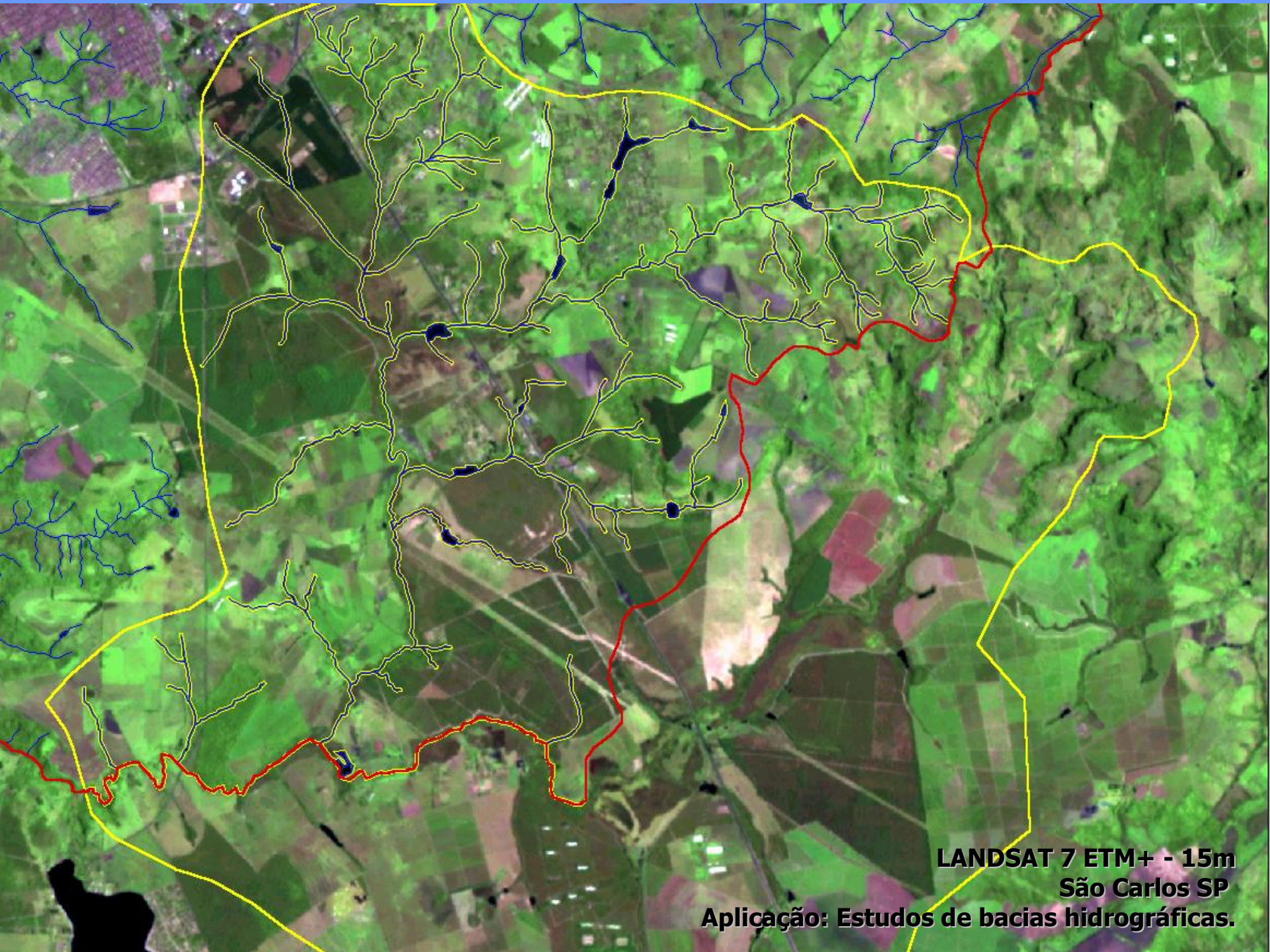
# Software



# Sede



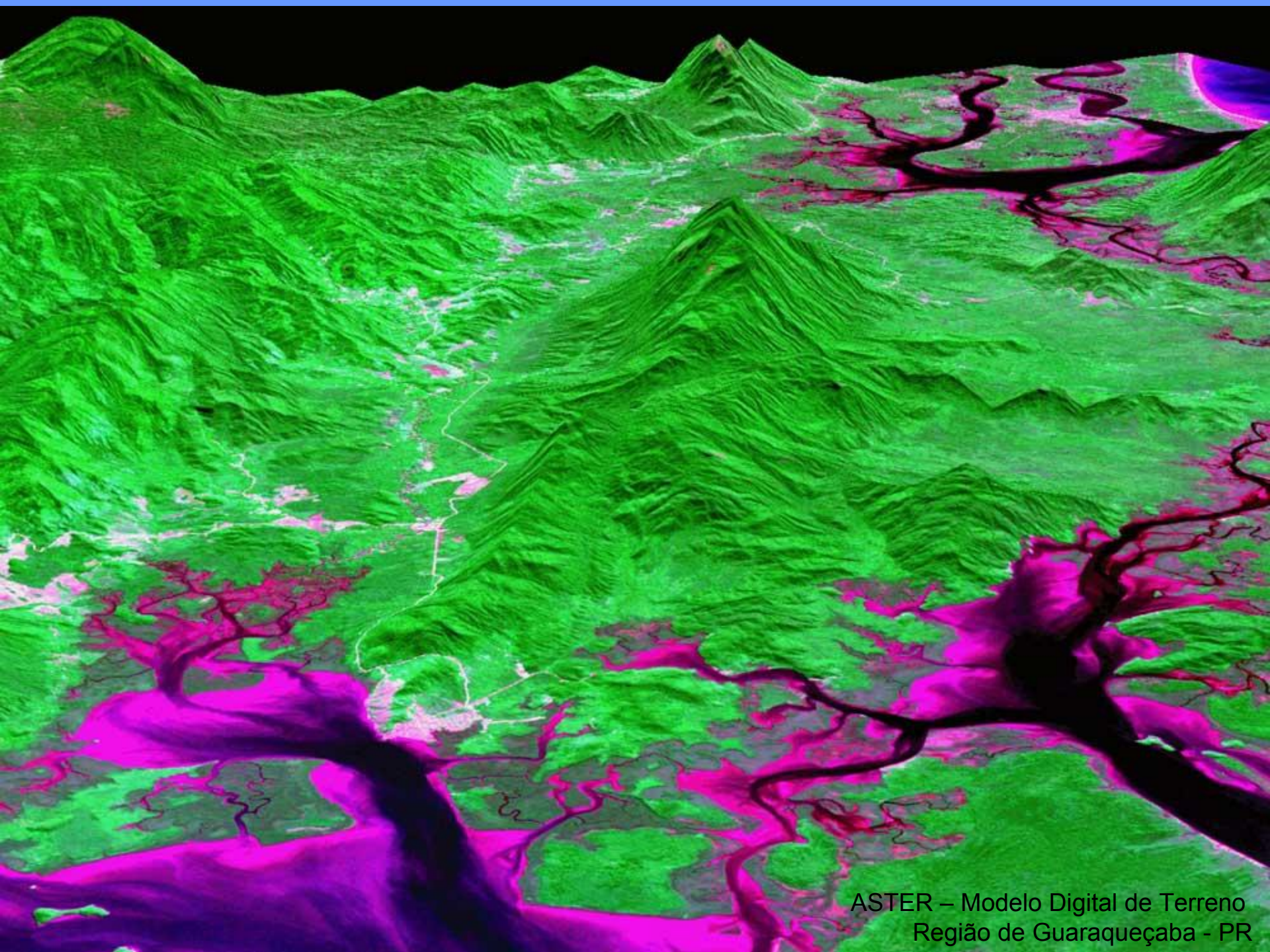
- **A Engesat é uma empresa sediada em Curitiba - Paraná, atuando a mais de Doze anos no mercado de Geotecnologias.**



**LANDSAT 7 ETM+ - 15m**  
**São Carlos SP**

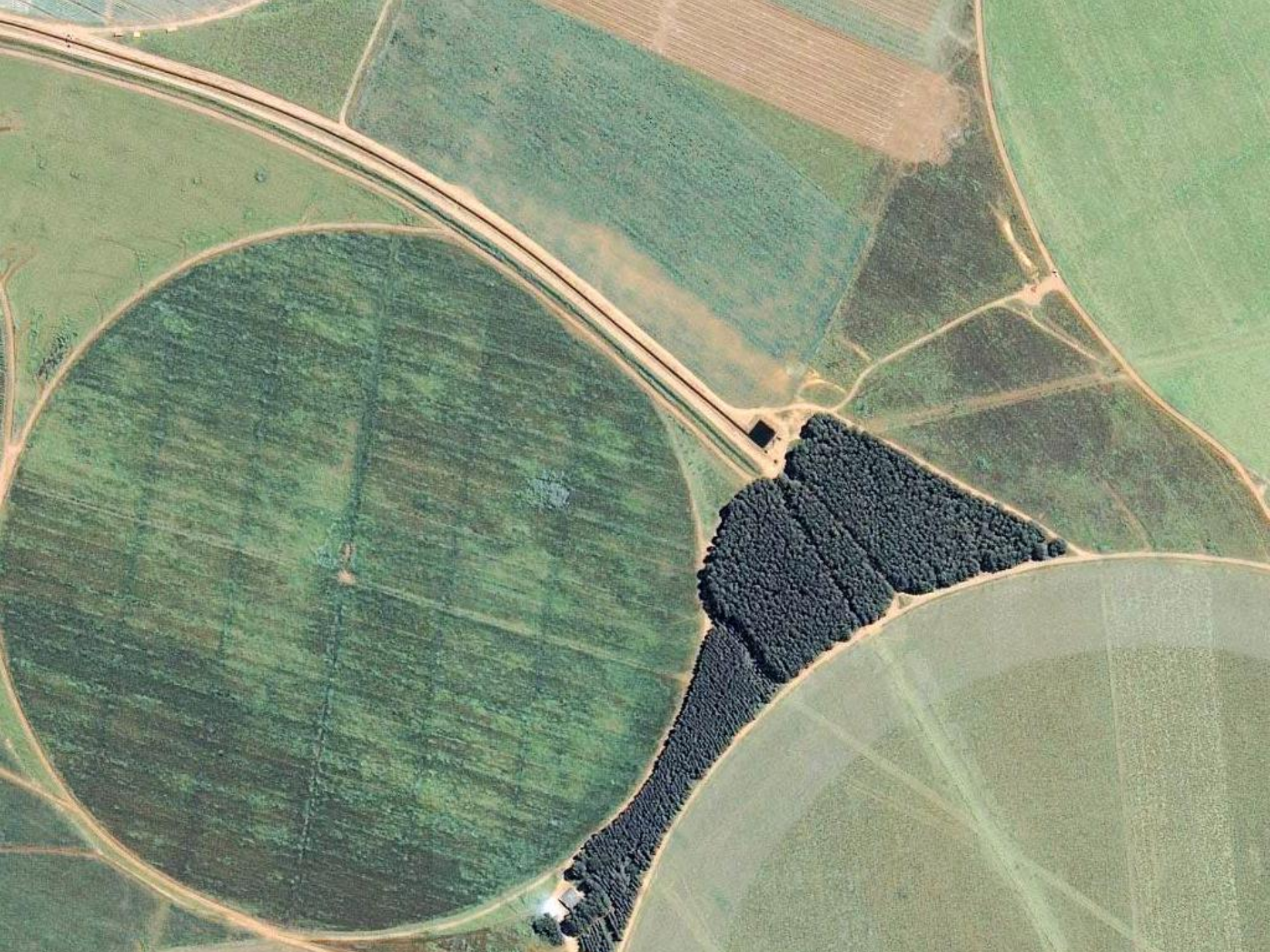
**Aplicação: Estudos de bacias hidrográficas.**



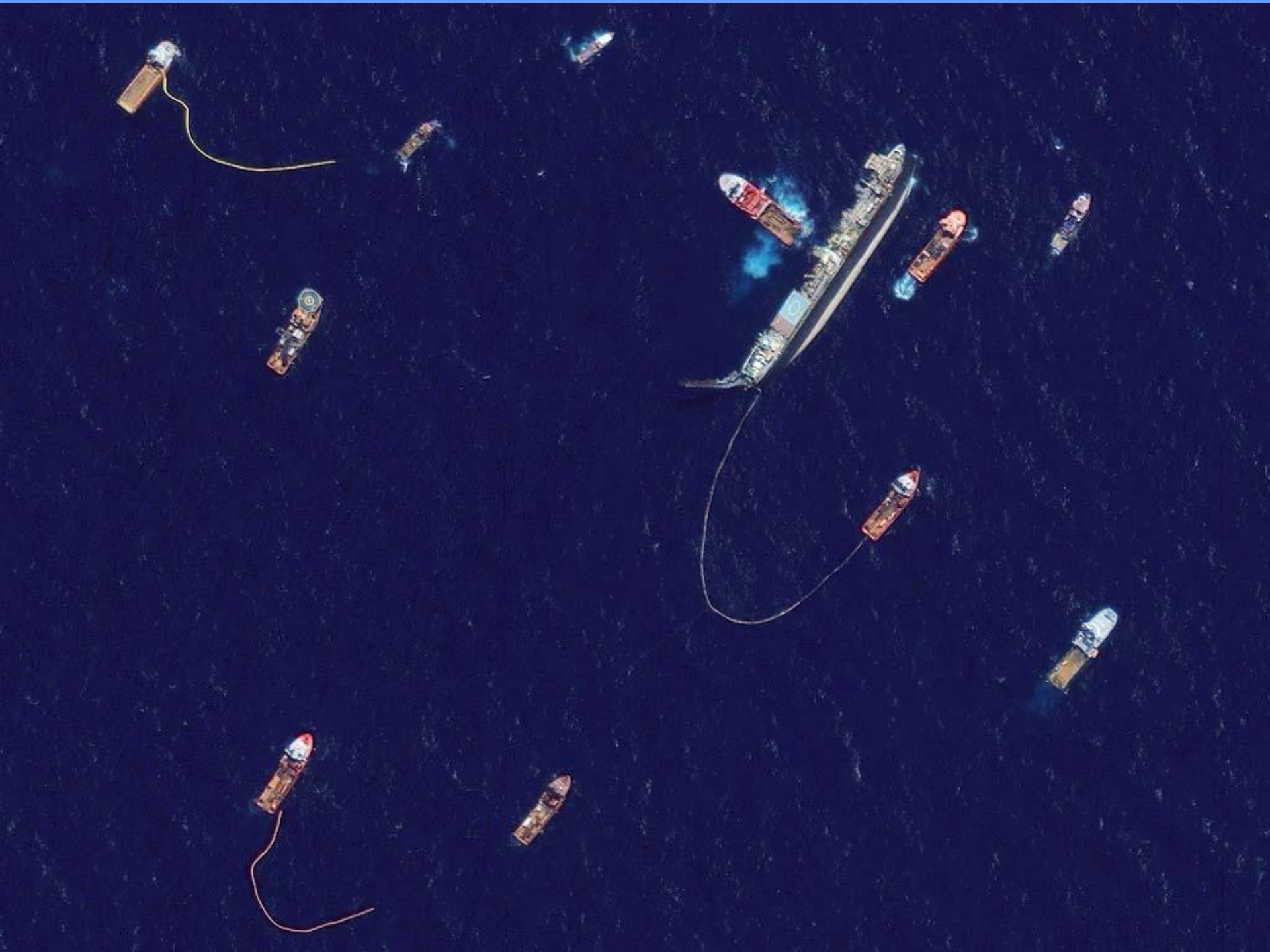


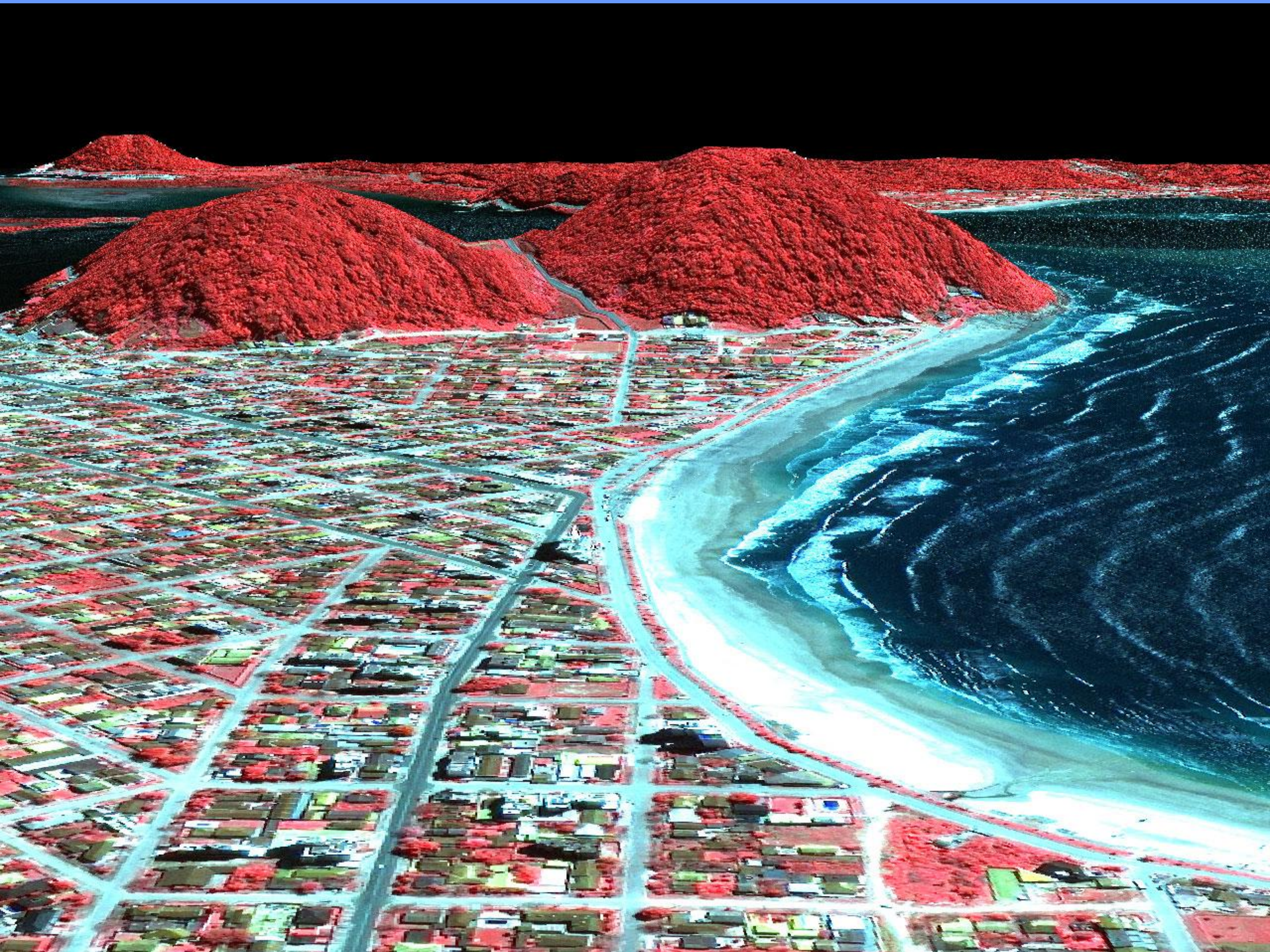
ASTER – Modelo Digital de Terreno  
Região de Guaraqueçaba - PR












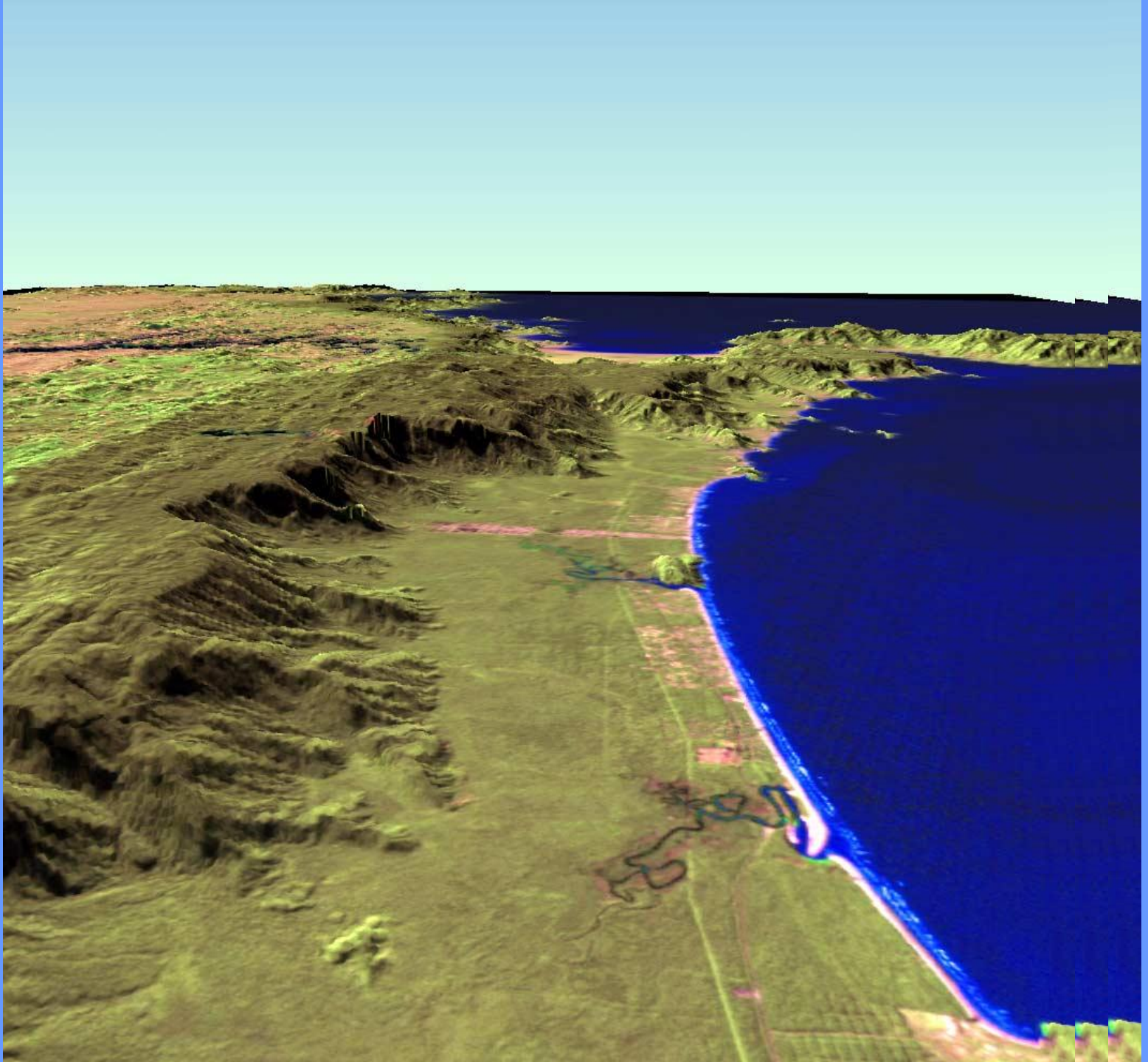


Satélite: Cereye-1,  
Localização: Rio de Janeiro - RJ,  
Adquirida em: 23 de maio de 2009.  
Modo: PSM, 0.50 m de resolução.

# Exemplo de Imagem GeoEye

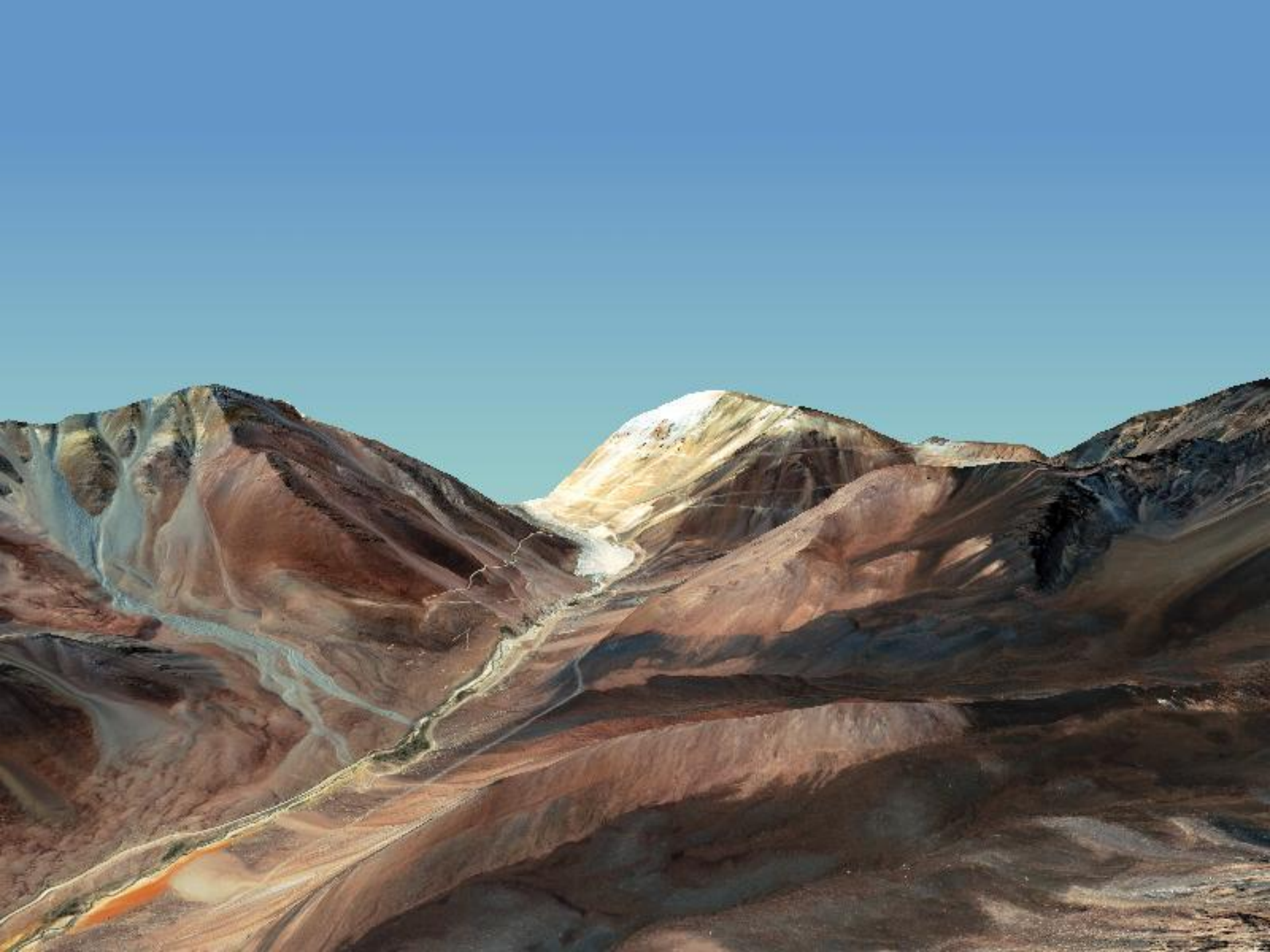


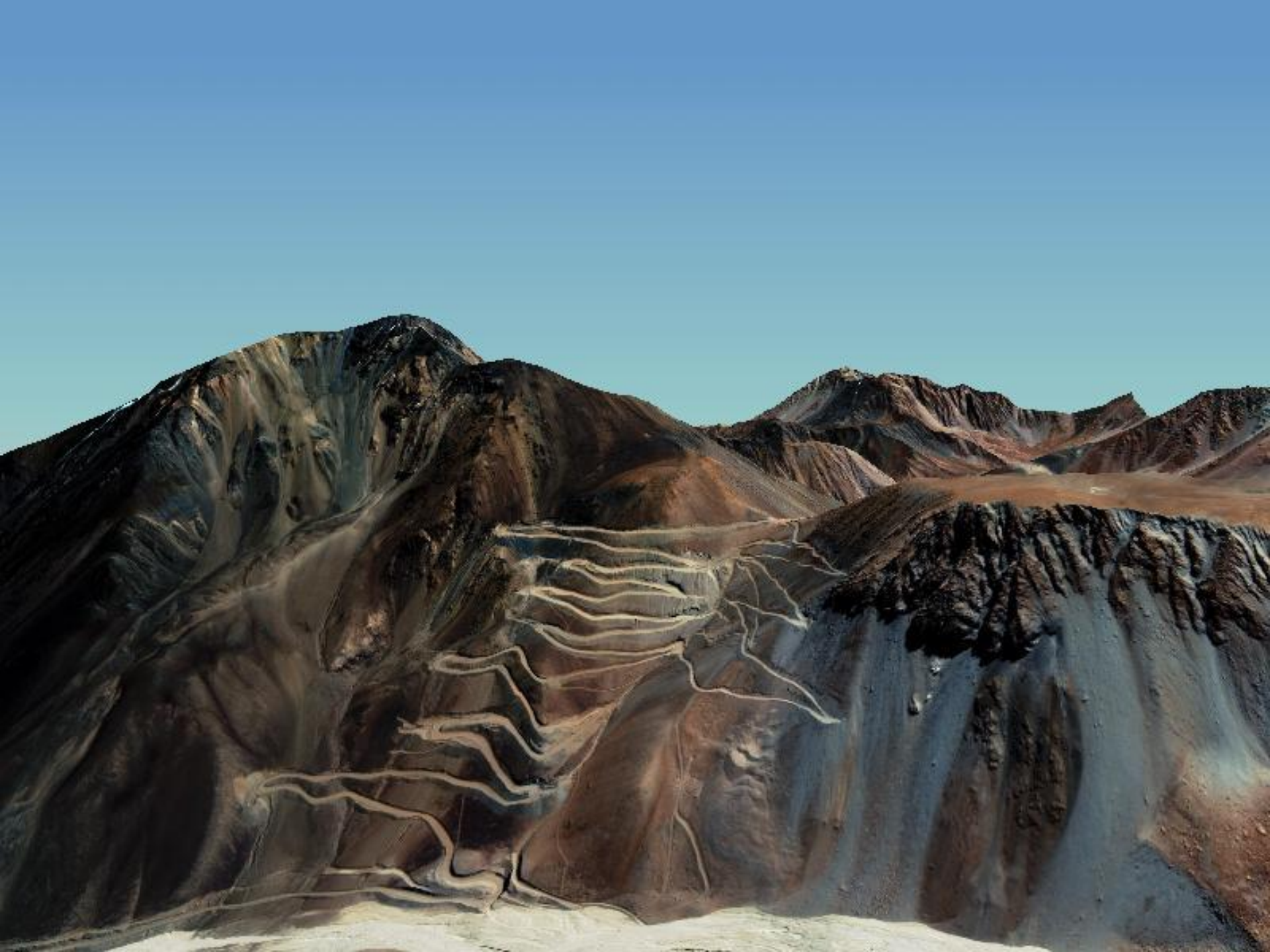














**OBRIGADO!**

