



imagem

Soluções de Inteligência Geográfica

Sistema ArcGIS 10.1 – Conectados ao Mundo pela Geografia



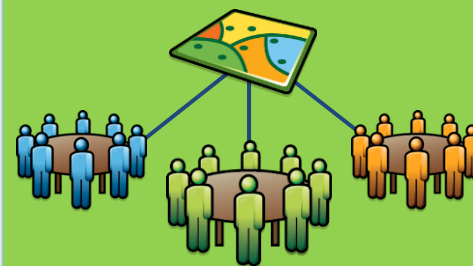
- **Novidades:**
 - ArcGIS for Desktop
 - ArcGIS for Server
 - ArcGIS Online
 - ArcGIS for Mobile
 - ArcGIS for Developers
 - Bons motivos para migrar para 10.1



Visão do Sistema ArcGIS

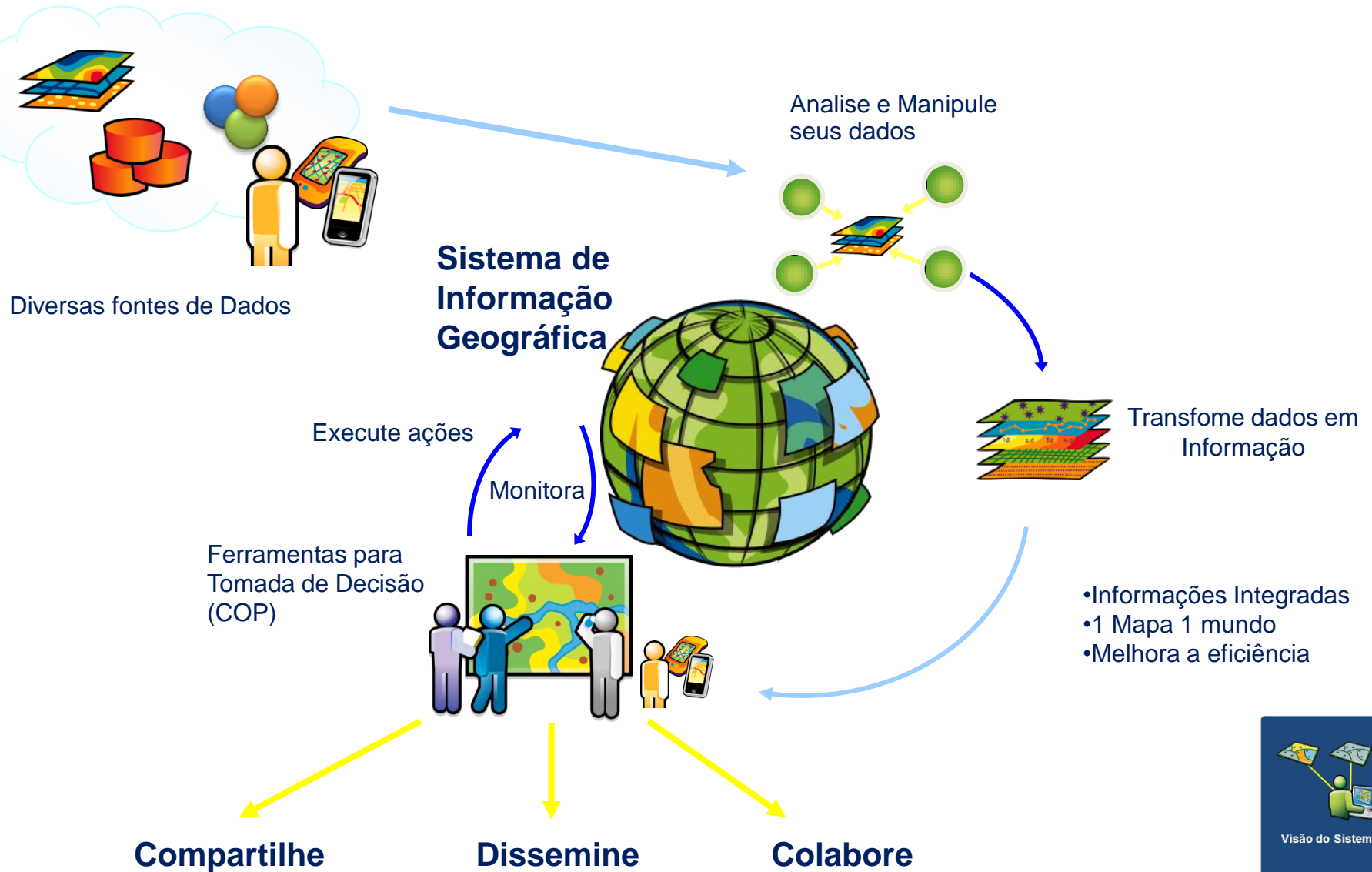


Demandas do Mercado



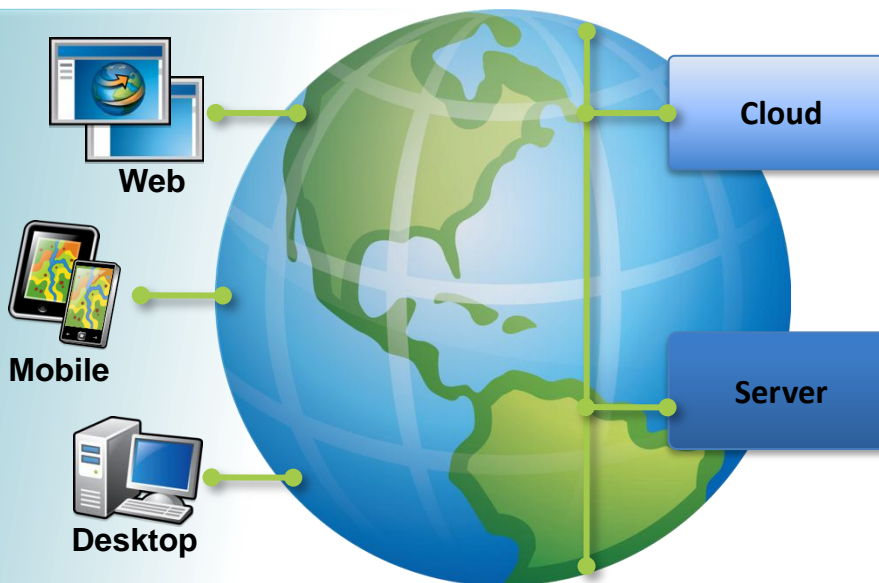
Espírito de Geocolaboração

Visão do Sistema ArcGIS



Visão do Sistema ArcGIS

- Desktop
- Server
- Online
- Campo
- Desenvolvedores
- Soluções



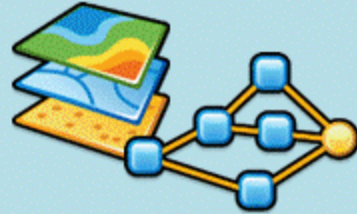
Demandas do Mercado



Modelagem de dados espaciais com regras topológicas



Conteúdo Geográfico



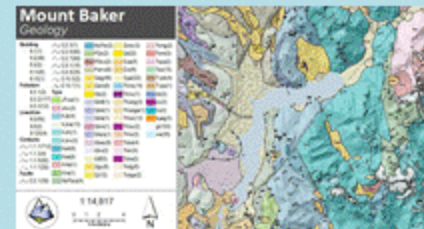
Serviços de Mapas, Imagens e Geoprocessamento



Metadados, Queries espaciais



Mapas Dinâmicos e operacionais



Navegação, Popups Roteirização

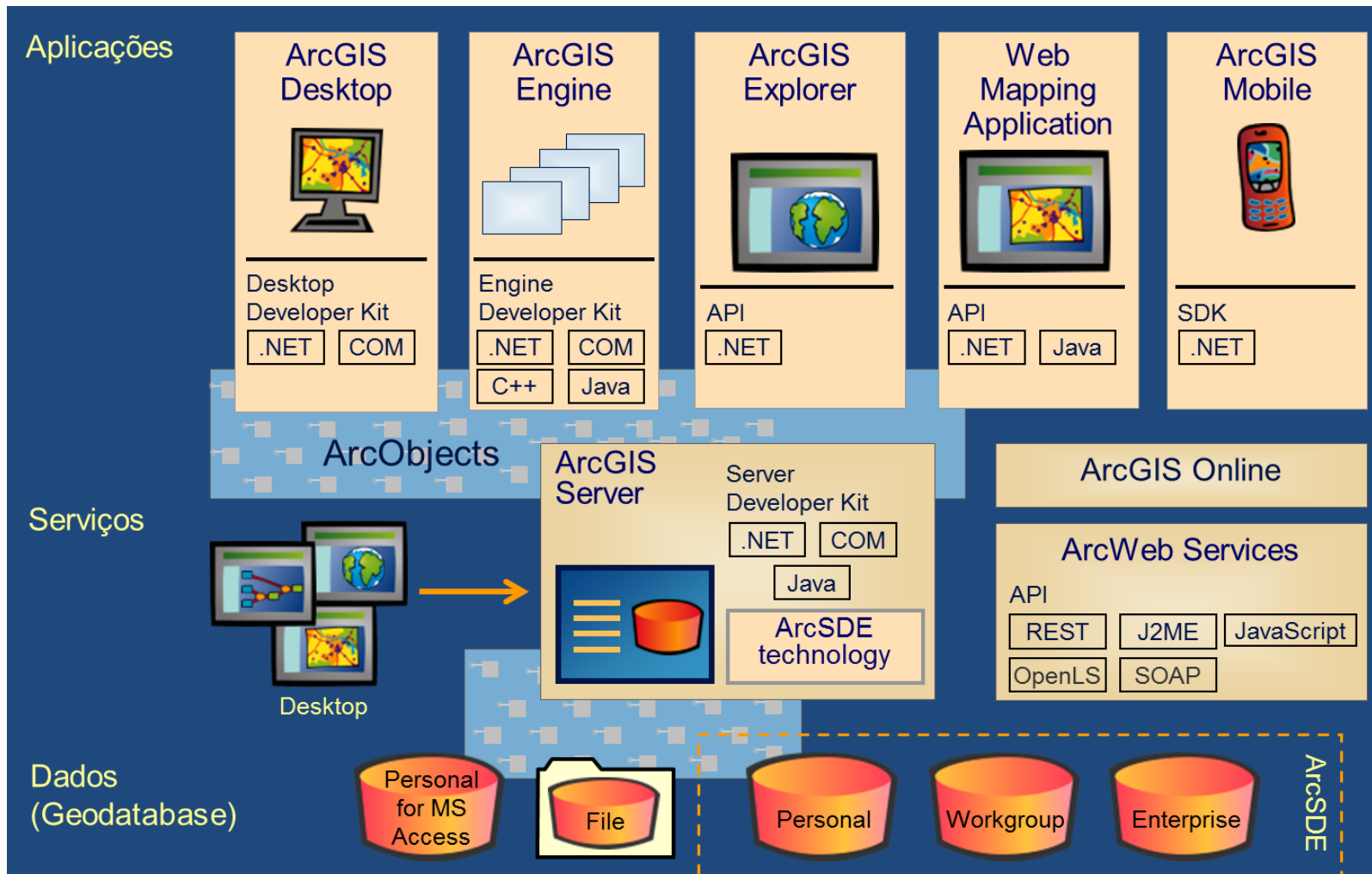


É realmente isso que o mercado quer?



Demandas do Mercado

Demandas do Mercado



É realmente isso que o mercado quer?

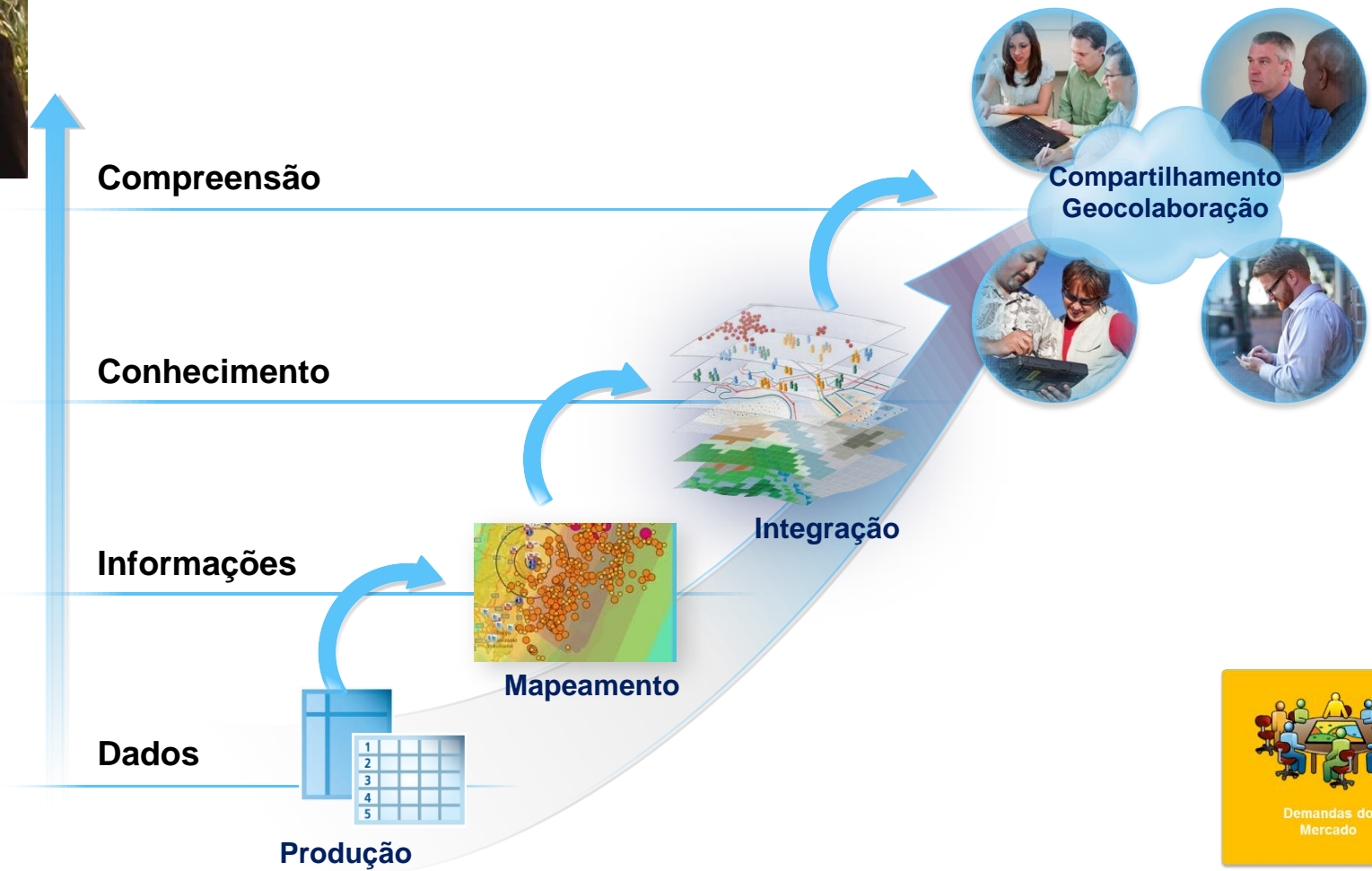


Demandas do Mercado



“Nós somos excelentes quando falamos de geoprocessamento com profissionais de nossa área. Agora, quando temos que “vender nosso peixe” para quem não é da nossa área... Encontramos vários desafios!”

Luiz Paulo Souto Fortes - CP-IDEA no MundoGeoConnect2012



Espírito de Geocolaboração

imagem

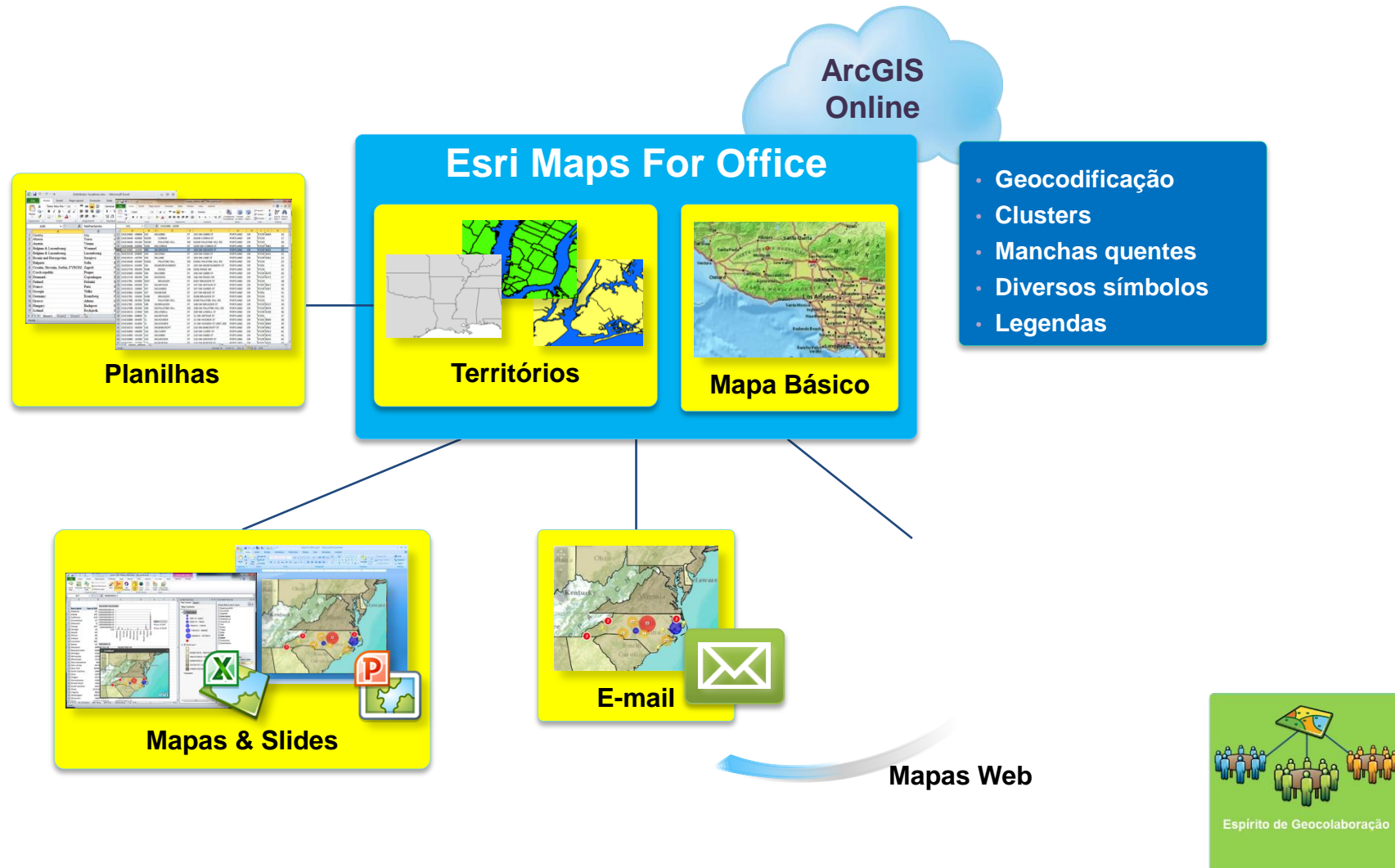
Acesse! ▶



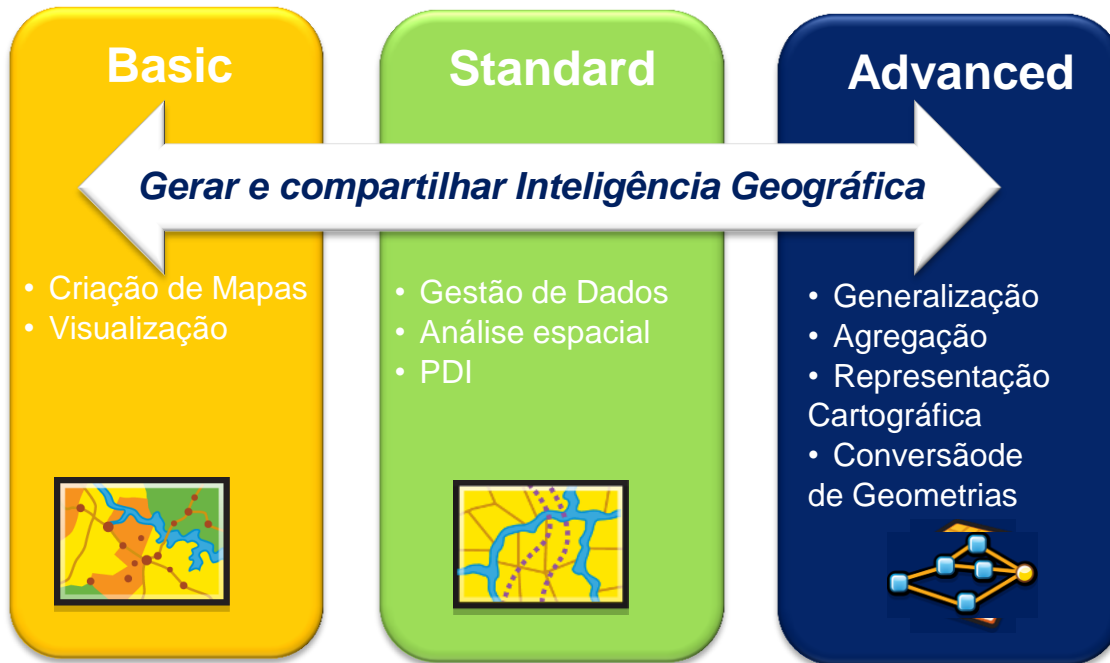
Mapas em suas Apresentações!!!



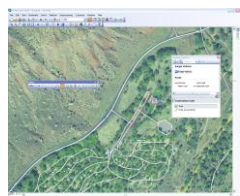
Demo 1 - Espírito de Geocolaboração



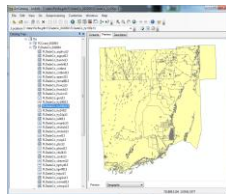
Novidades do ArcGIS for Desktop



Passado	Presente – ArcGIS for...
ArcGIS Desktop	Desktop
ArcView	Desktop Basic
ArcEditor	Desktop Standard
ArcInfo	Desktop Advanced

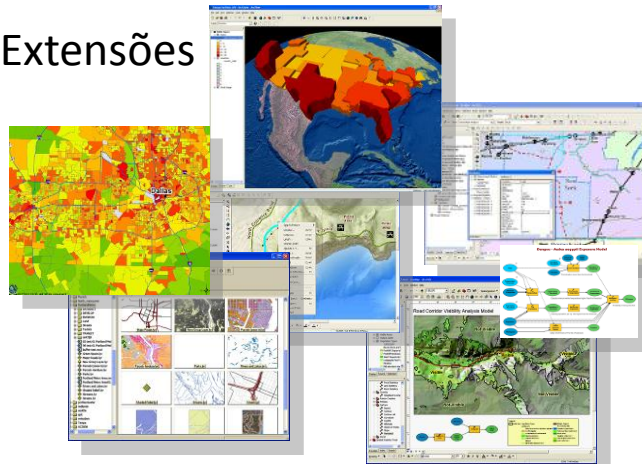


ArcMap



ArcCatalog

Extensões



Novidades do ArcGIS for Desktop

Necessidades



Idéias para resolver



Visualização

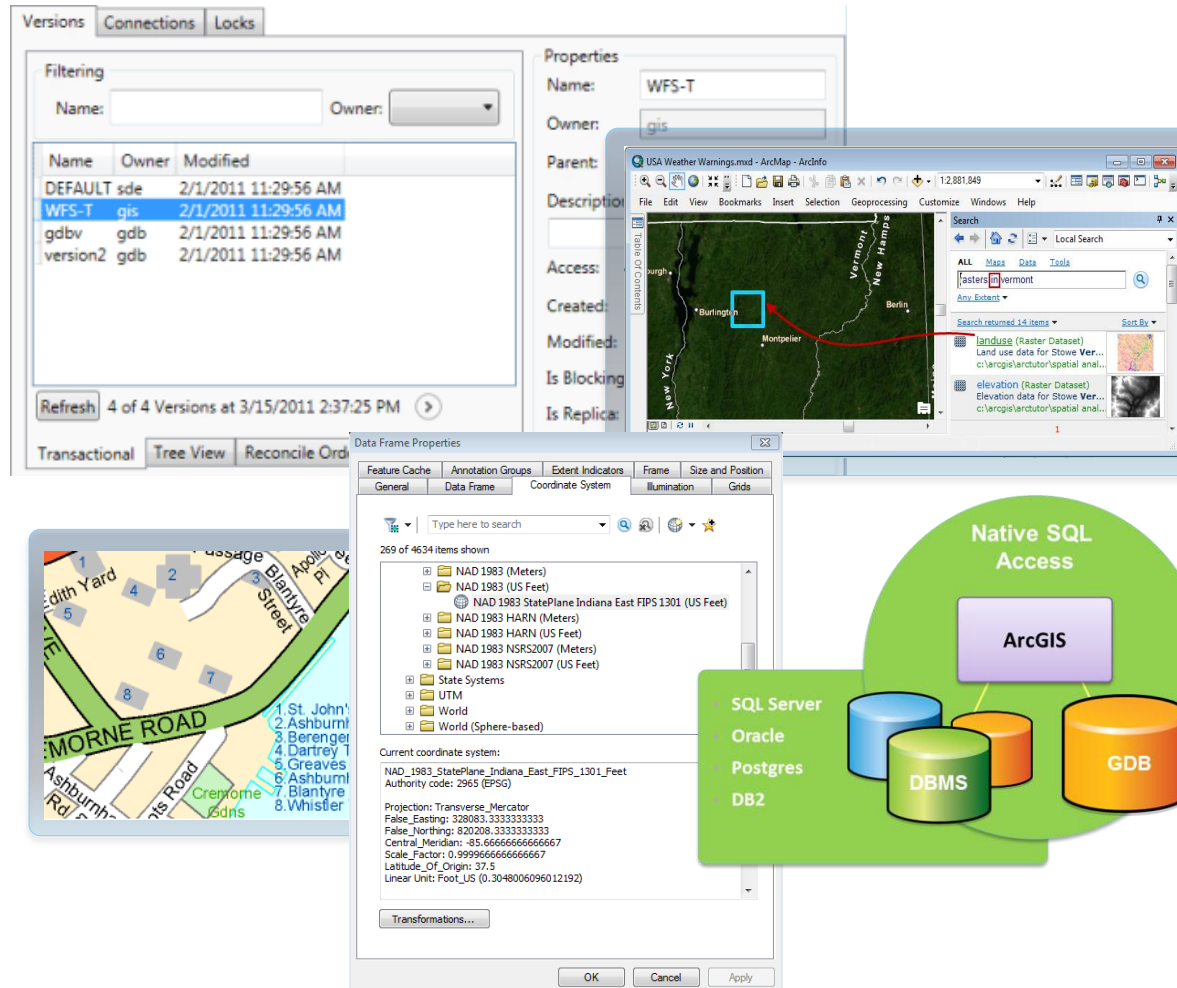


Gestão



+ Novidades do ArcGIS for Desktop

imagem



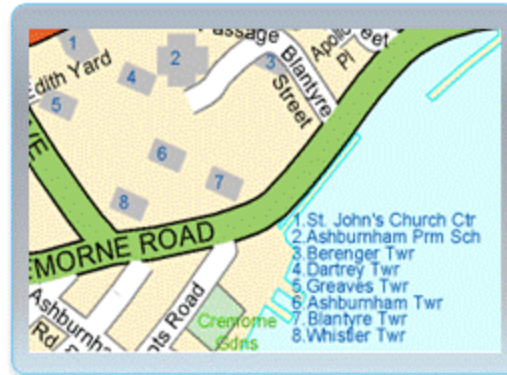
+ 85 Ferramentas Novas

Demo 2 – Produção de Mapas

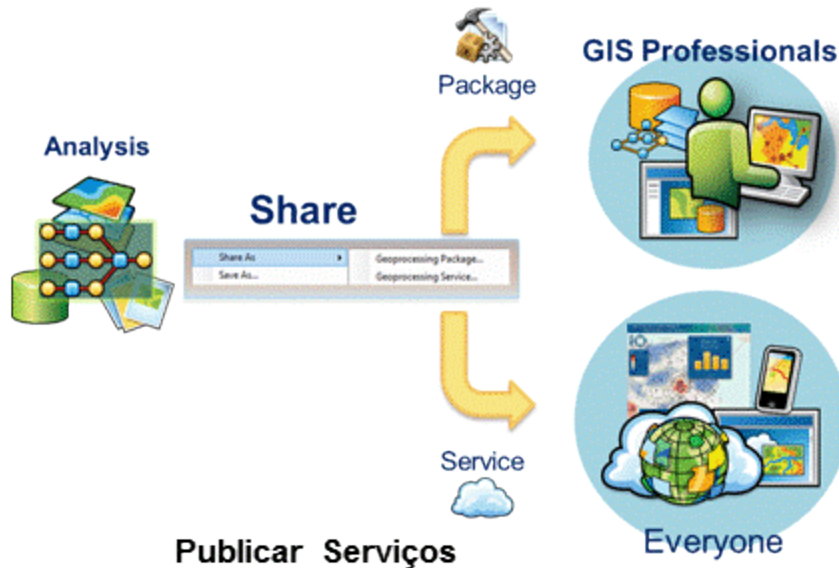
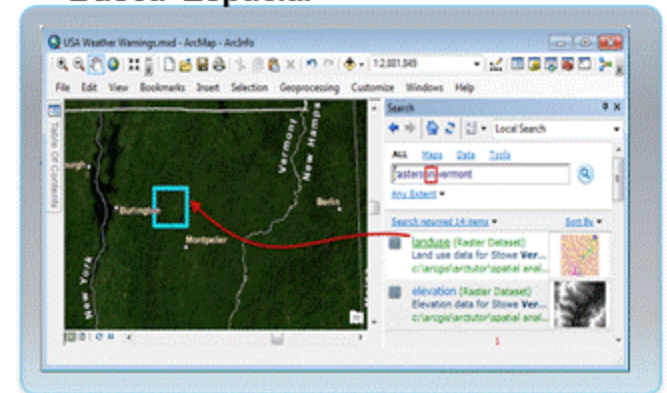
Legenda Dinâmica



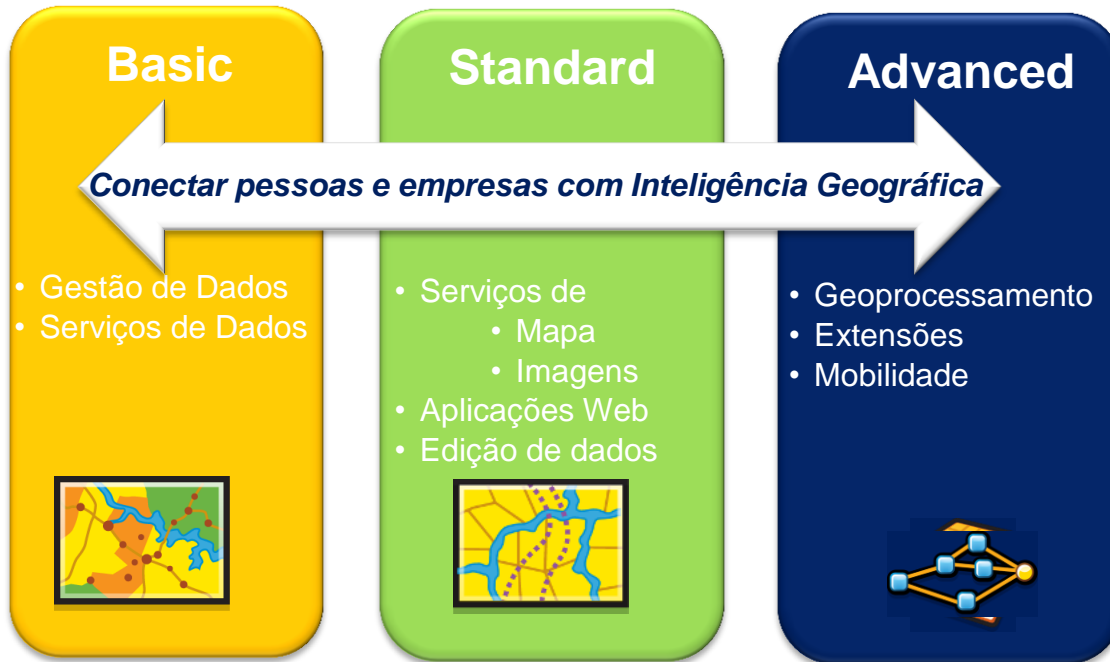
Organização de Rótulos



Busca Espacial



Novidades do ArcGIS for Server



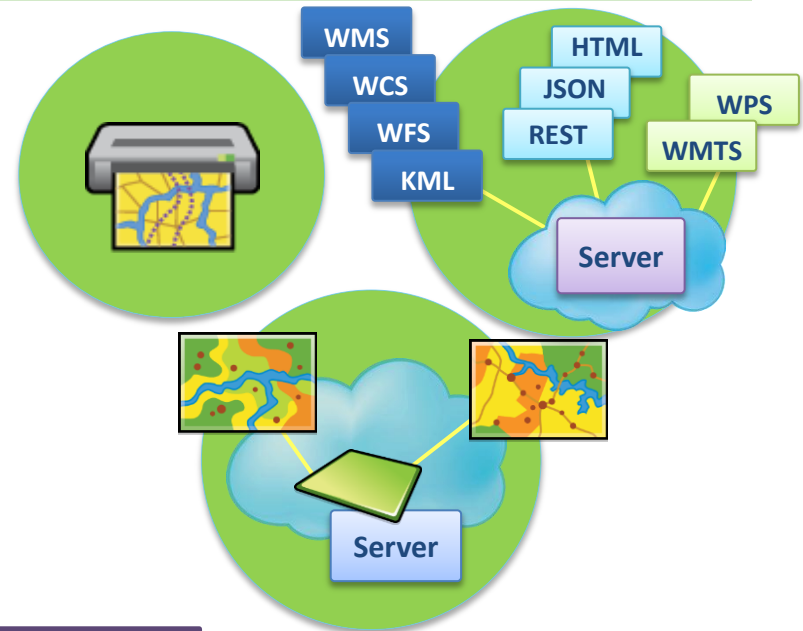
Passado	Presente – ArcGIS for...
ArcGIS Server	Server
Basic	Server Basic
Standard	Server Standard
Advanced	Server Advanced



Novidades do ArcGIS for Server 10.1

imagem

- Mais fácil de usar (fim do SOM e SOC)
 - Servidor Web incluso
- Melhoria de Performance
 - Acesso a serviços
- 64-Bit Nativo
- Preparado para Cloud (AMIs)



ArcGIS Server 10 AMI

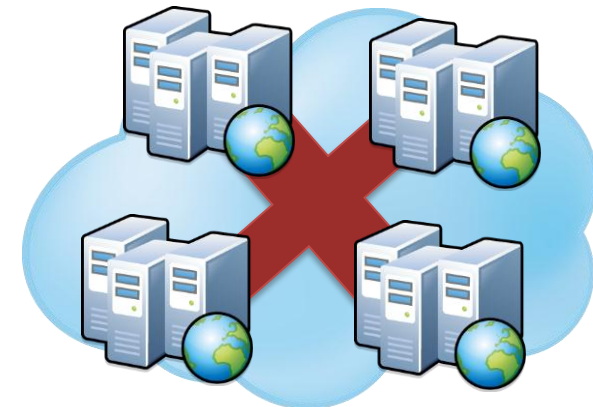


Windows 2008 64 bit
ArcGIS Server GIS Services
Microsoft SQL Server Express (ArcSDE enabled)
ArcGIS Desktop
100Gb of storage (optional)

Enterprise Geodatabase 10 AMI

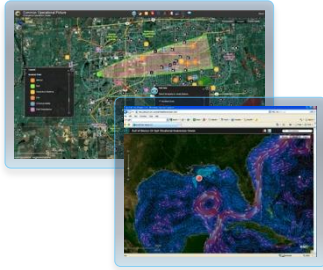


Windows 2008 64 bit
PostgreSQL 8.3.0 (ArcSDE enabled)
100Gb of storage (optional)

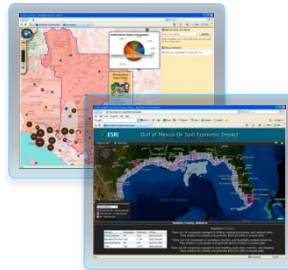


Demo 3 – Geração de Informação

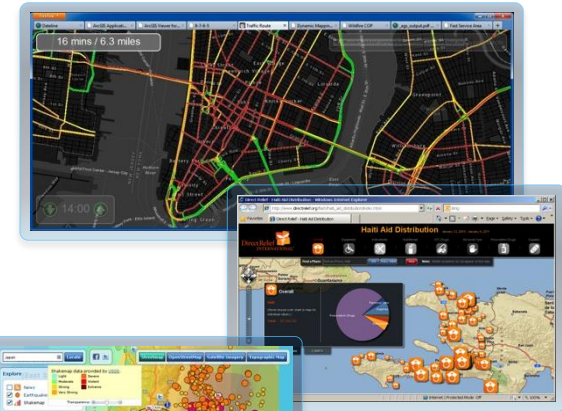
Flex



Silverlight



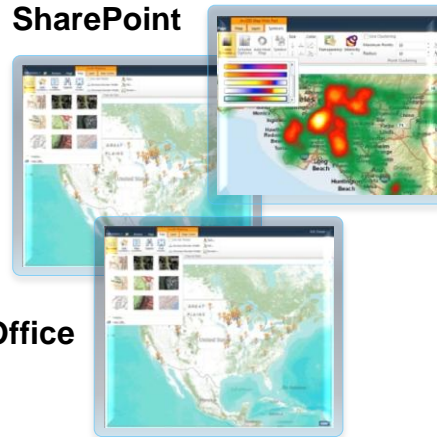
JavaScript



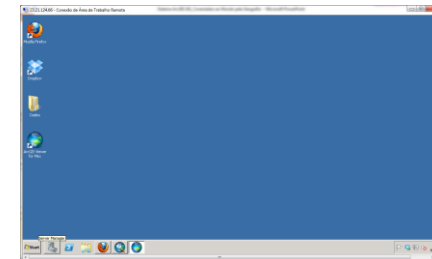
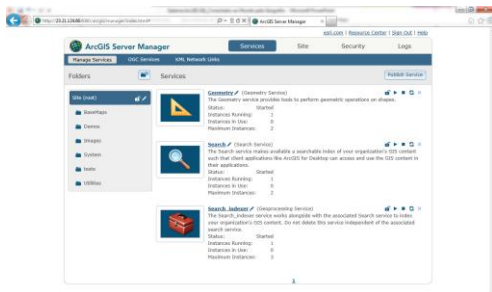
Explorer



SharePoint

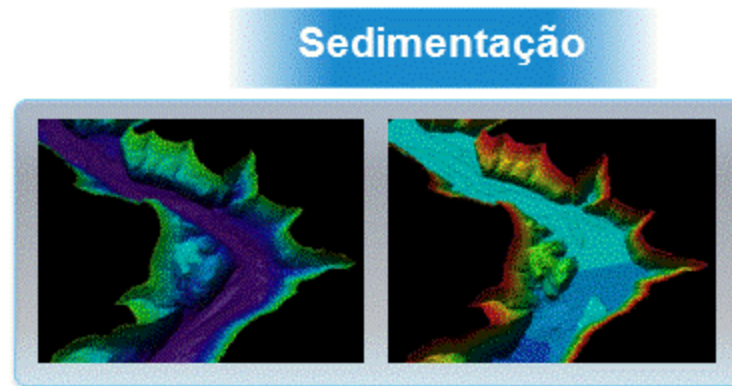
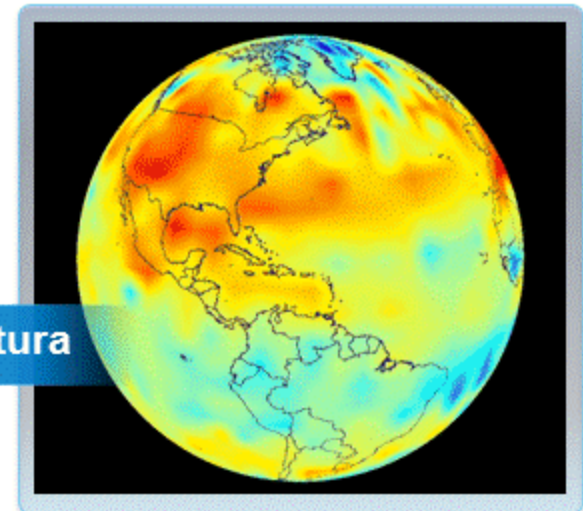


Office



Novidades do ArcGIS for Online

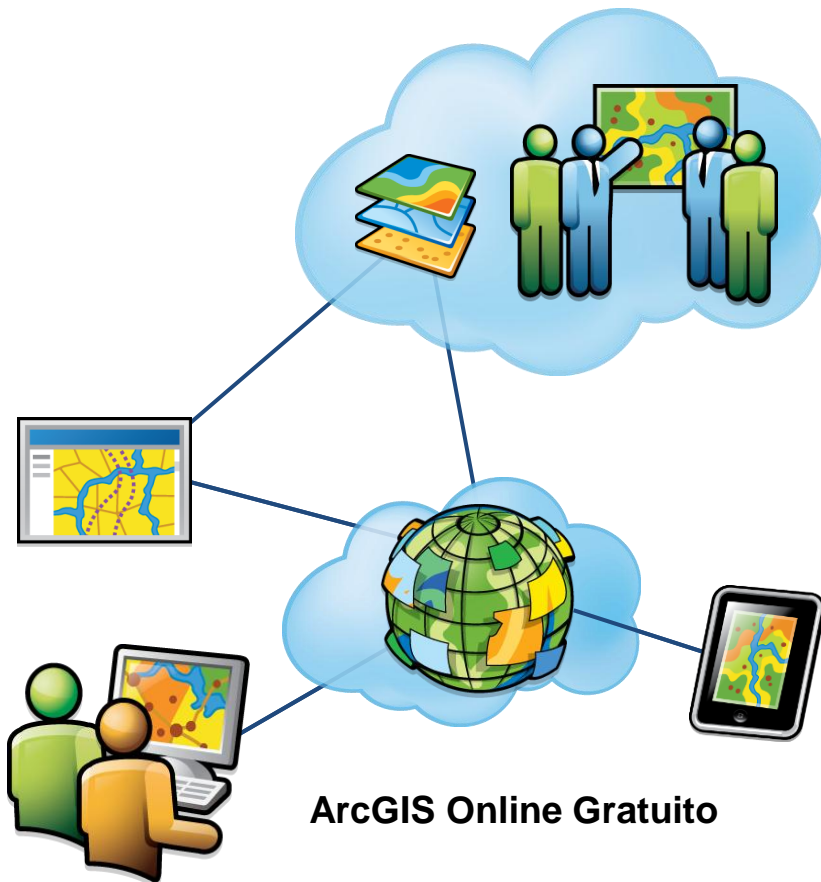
imagem



Produtos de Informação Mostram mudanças

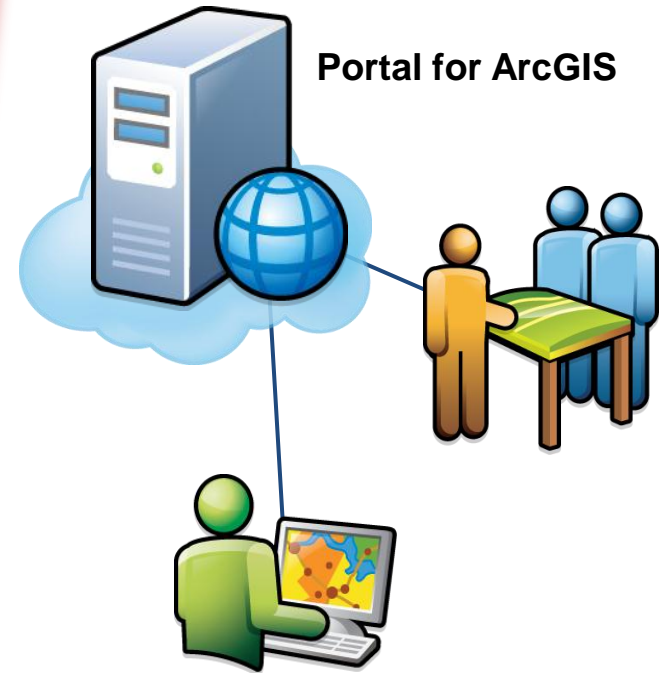
Novidades do ArcGIS for Online

ArcGIS Online for Organizations



ArcGIS Online Gratuito

Portal for ArcGIS



Firewall

Novidades do ArcGIS for Online

imagem



Demo 4

Disseminando conhecimento com ArcGIS Online



	Portal for ArcGIS	ArcGIS Online
Hosting	Hosted privately by customer organization and accessible through internal network.	Hosted by Esri in a public cloud and accessible by the global GIS community.
Content	Organization chooses what content to make accessible to its internal users.	Content includes items hosted and curated by Esri, as well as content shared by users around the world.

- Access, Share, and Manage Content ([Details](#))
- Add your own data to maps or create mashups
- Access ArcGIS Web Mapping APIs
- Add World Geocoding Service
- Add World Routing Service
- Add Geometry Service
- Store maps, apps, and data in Esri's cloud
- Manage user roles and access
- Monitor individual/organizational usage
- Add your organization's logo and banner to your ArcGIS Online home page
- Display your organization's maps on your ArcGIS Online home page
- Create a custom URL for your ArcGIS Online home page
- Publish hosted services in Esri's cloud
- Includes flexible data storage capabilities
- Includes Technical Support

For Personal Use	For Organizations*
Sign Up Free	Evaluate
More info >	More info >
✓	✓
✓	✓
Limited	Unlimited
Limited	Unlimited
Limited	Unlimited
✓	✓
2 GB	Unlimited
	✓
	✓
	✓
	✓
Sign Up Free	Evaluate
More info >	More info >

*Available in Q2 2012.

Novidades do ArcGIS for Mobile

imagem



Smartphones and Tablets	Windows Mobile	ArcPad
iOS	Windows Mobile 5.0, 6.0, 6.1, 6.5	Windows Mobile 5.0, 6.0, 6.1, 6.5
Android	Windows XP	Windows XP
Windows Mobile Phone	Windows Vista, e Windows 7	Windows Vista, e Windows 7



Novidades do ArcGIS for Mobile

imagem



Novidades do ArcGIS for Developers



Novidades do ArcGIS Runtime

Windows

Applications

- ArcGIS Explorer*

Runtime SDK

- WPF, Java, Qt



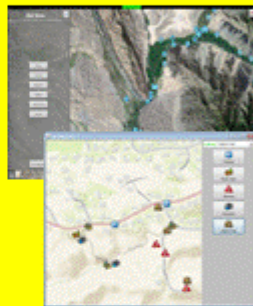
Linux

Applications

- None

Runtime SDK

- Qt, Java



iOS

Applications

- ArcGIS

Runtime SDK

- Objective C



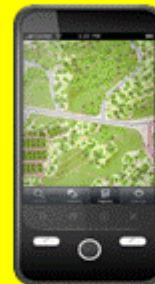
Android

Applications

- ArcGIS

Runtime SDK

- Java



Windows Phone

Applications

- ArcGIS

Runtime SDK

- Silverlight



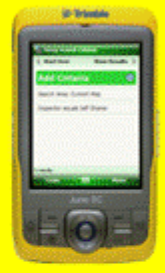
Windows Mobile

Applications

- ArcGIS

Runtime SDK

- .NET



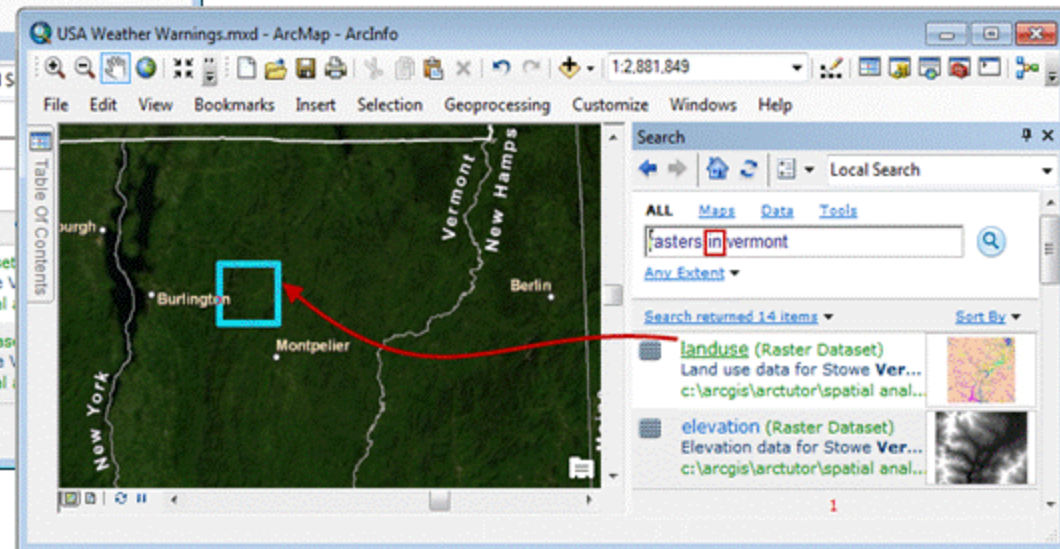
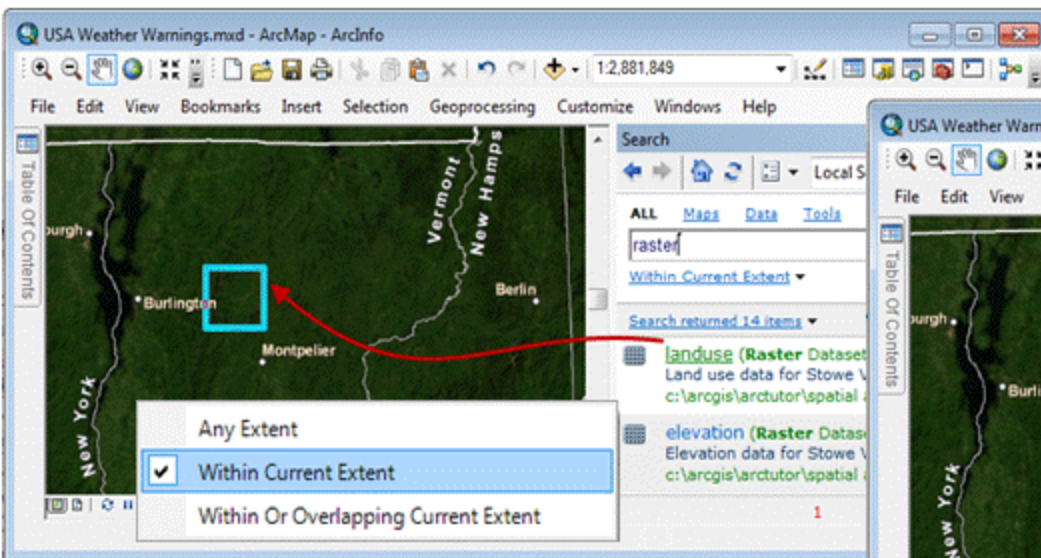
Bons motivos para migrar para 10.1



imagem

Demanda:

Tenho um volume grande de conteúdo geográfico distribuído em vários desktops. Preciso fazer uma busca usando como referência uma área de interesse

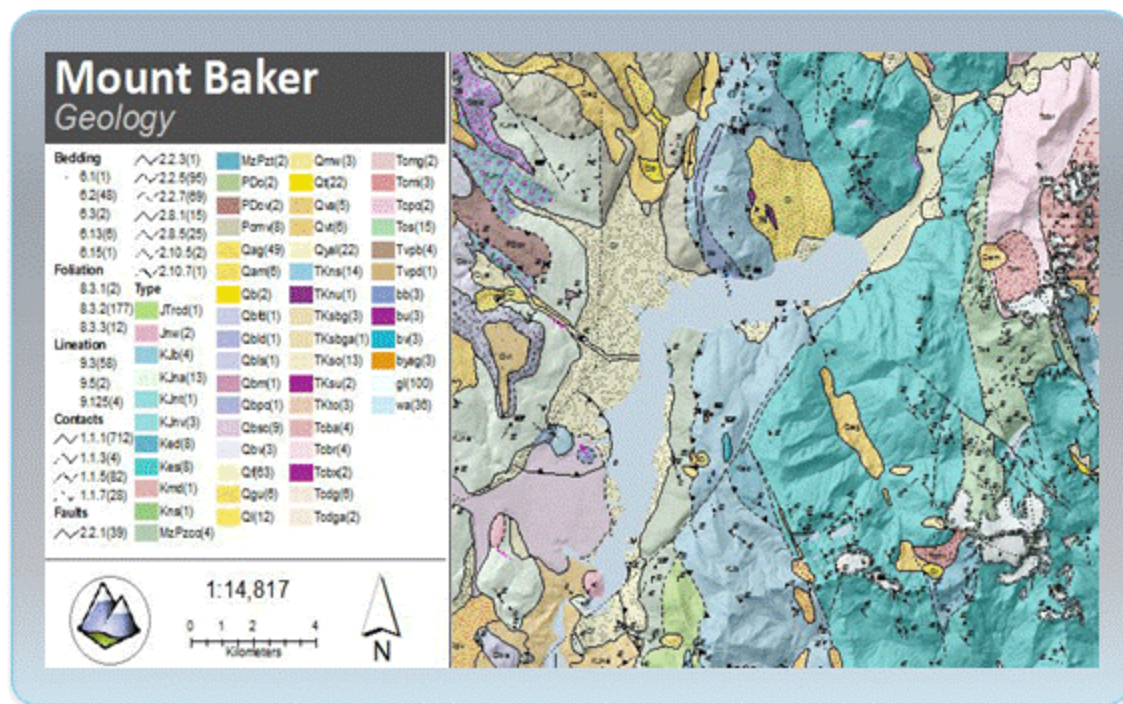




Demanda:

Quero que a legenda de meu mapa mostre somente os dados espaciais que estão sendo visualizados naquele momento.

Legenda Dinâmica



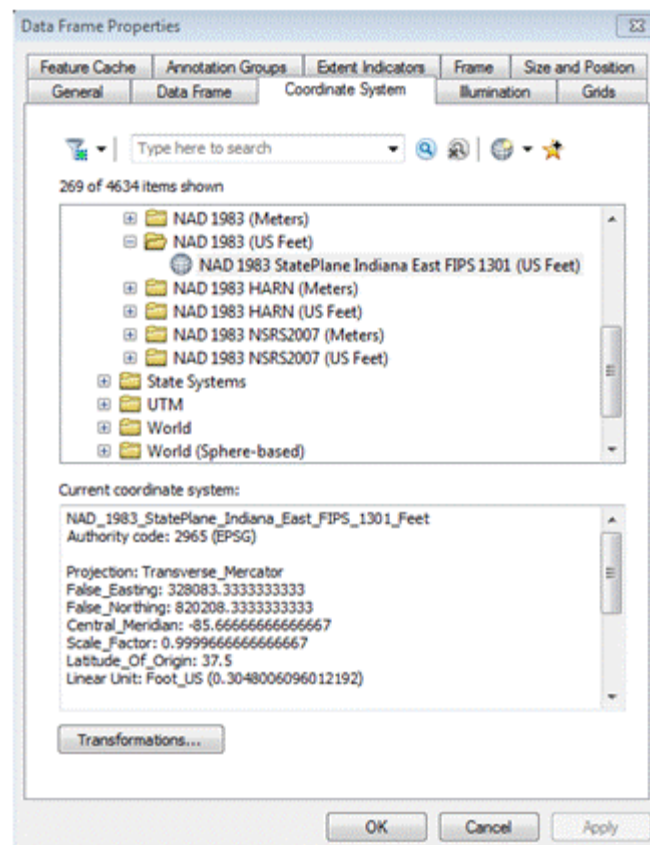
Bons motivos para migrar para 10.1



imagem

Demanda:

Preciso que o ArcGIS for Desktop liste somente as referências espaciais que eu posso utilizar com meu dado.



Bons motivos para migrar para 10.1



imagem

Demanda:

Preciso armazenar no banco de dados o histórico das edições e quem foi responsável por cada edição.



Acompanhamento de edições

Bons motivos para migrar para 10.1



imagem

Demanda:

*Quero utilizar o Sistema ArcGIS para fazer planejamento urbano.
Mostrar os cenários das modificações e sugestões em 3D.*

CityEngine



Bons motivos para migrar para 10.1



imagem

Demanda:

Eu tenho um volume enorme de imagens e fotos aéreas. Quero criar mosaicos dinâmicos e medir edificações utilizando rasters.



Bons motivos para migrar para 10.1



imagem

Demanda:

Tenho investido em desenvolvimento por anos e anos. Gostaria de utilizar templates de aplicações. Não quero desenvolver, quero configurar em JavaScript, Flex e SilverLight

Flex



Silverlight



JavaScript



Explorer



SharePoint



Office

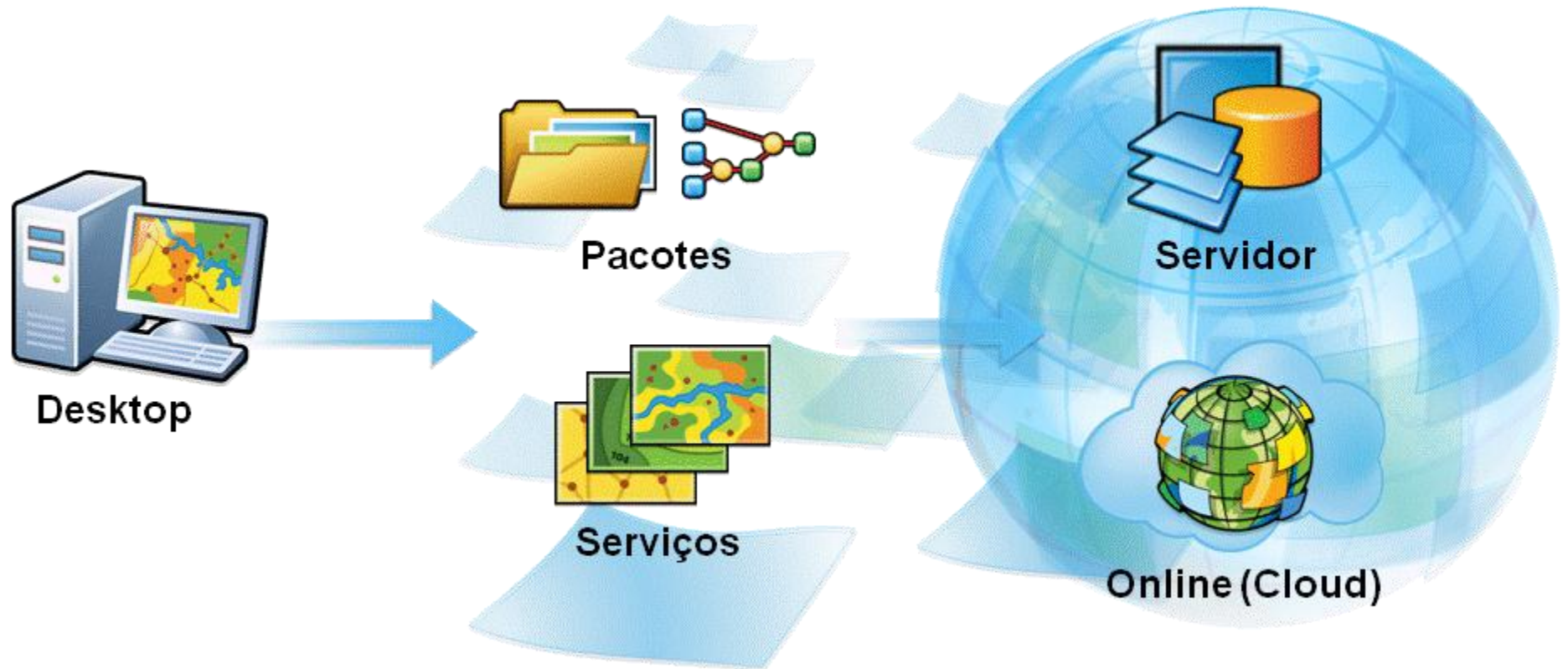
Bons motivos para migrar para 10.1



imagem

Demanda:

Quero compartilhar meus dados espaciais, modelos de processos através do meu ArcGIS for Desktop em um único arquivo.

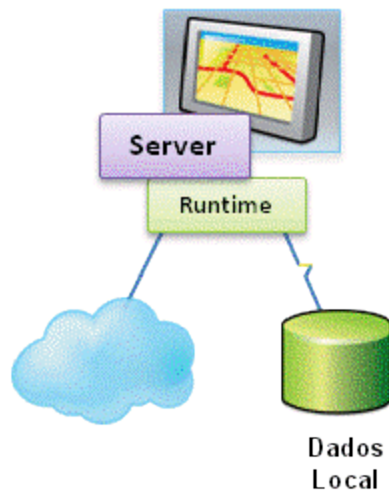


Bons motivos para migrar para 10.1



Demanda:

Tenho tanta saudade do MapObjects. Queria desenvolver um GIS “mais magro” para meus usuários que usam Linux e Windows. O mesmo programa rodando nos dois ambientes. Se pudesse desenvolver pra Android e iOS seria sensacional!



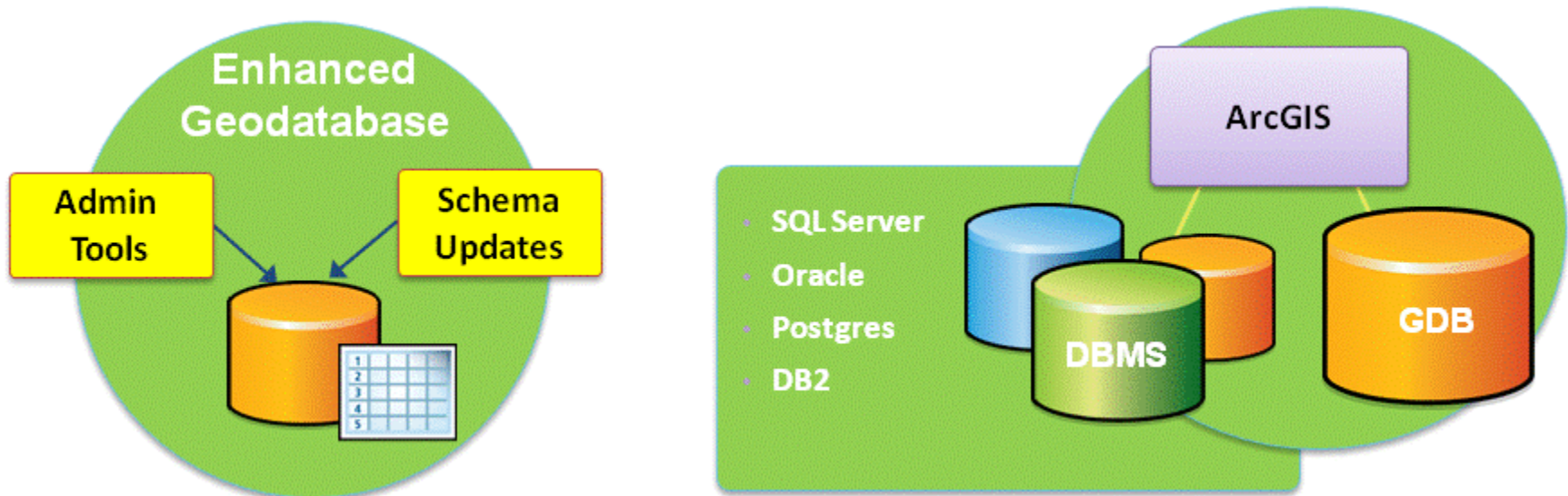
Bons motivos para migrar para 10.1



imagem

Demanda:

Não aguento mais ter que pedir a TI para gerenciar meu geodatabase. Queria uma ferramenta de gerenciamento mais simples e robusta que pudesse ser usada dentro do ArcGIS for Desktop. Ah, minha TI sempre fala sobre um tal de acesso nativo ao geodatabase via SQL, dá pra resolver isso?

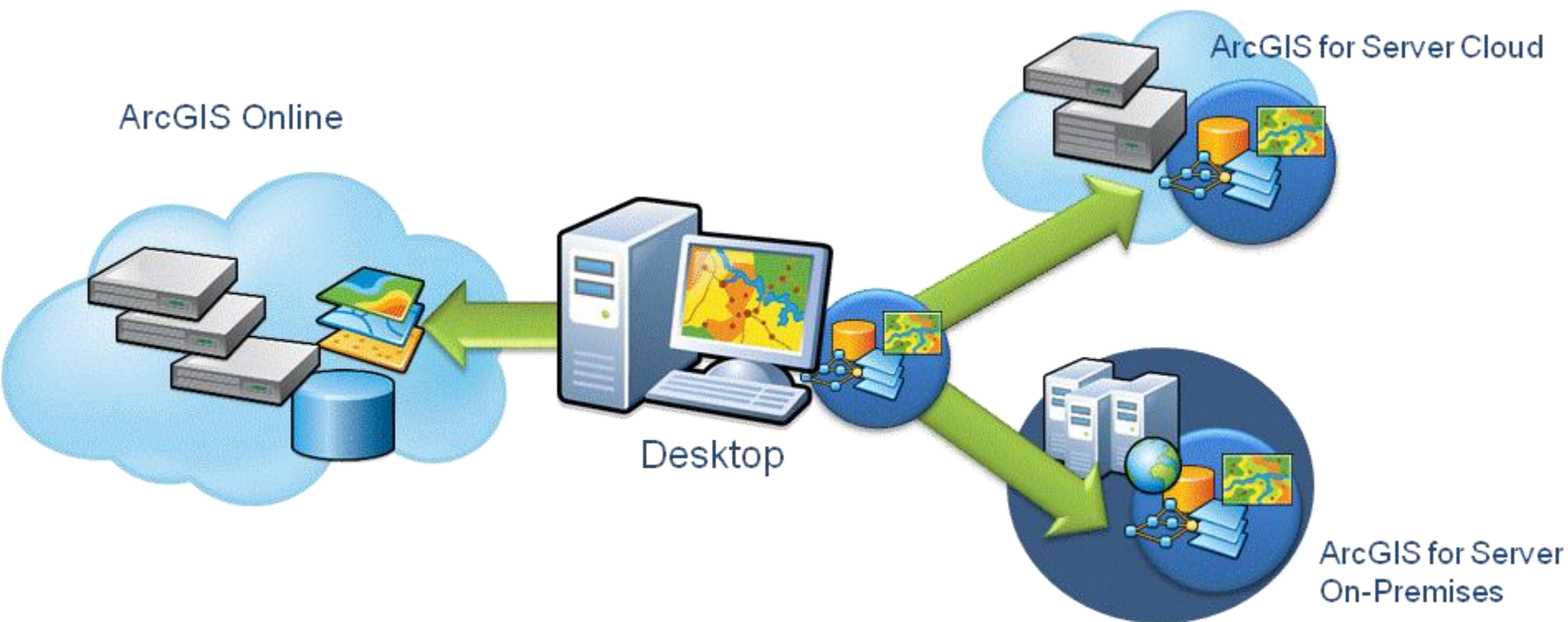


Bons motivos para migrar para 10.1



Demanda:

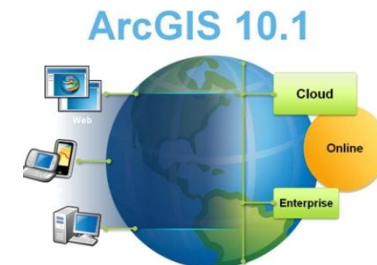
Quero compartilhar meus dados espaciais diretamente de meu Desktop para o ArcGIS Online ou para meu servidor na Cloud sem usar a TI.



Quais são os próximos passos?

Agendadas

- ✓ Seminários Específicos
- ✓ Online – 12/07
- ✓ Desktop – Setembro
- ✓ Server - Novembro
- ✓ Conferências
- ✓ UC 2012 – 23 a 27/07
- ✓ Eu Esri 2012 – 24 e 25/09



-  Sistema ArcGIS para energia elétrica
criado por delsoncurator on 19 de abril de 2012
[Detalhes](#)
-  Sistema ArcGIS para Floresta
criado por delsoncurator on 19 de abril de 2012
[Detalhes](#)
-  Sistema ArcGIS para Governo Municipal
criado por delsoncurator on 19 de abril de 2012
[Detalhes](#)
-  Sistema ArcGIS para Mineração
criado por delsoncurator on 19 de abril de 2012
[Detalhes](#)
-  Sistema ArcGIS para Saneamento
criado por delsoncurator on 19 de abril de 2012
[Detalhes](#)
-  Sistema ArcGIS para Segurança Pública
A inteligência geográfica traz maior assertividade nas ações de análise, gestão e planejamento vinculadas aos processos de prevenção, repressão e investigação de manifestações da criminalidade e da violência, garantindo o exercício pleno de cidadania
criado por delsoncurator on 20 de abril de 2012
[Detalhes](#)
-  Sistema ArcGIS para Óleo e Gás
criado por delsoncurator on 19 de abril de 2012
[Detalhes](#)

Eu Esri 2012 – 24 e 25 de Setembro

imagem

**CONECTADOS AO MUNDO
PELA GEOGRAFIA**

**eu esri
BRASIL 2012**

Faça sua inscrição

Acesse www.euesri.com.br

	Sala Cantareira 02	Sala Cantareira 03	Sala Cantareira 04	Sala Cantareira 05	Sala Cantareira 06	Sala Jardim São Paulo
	Educação	Gov Fed Est	Produtos	Produtos	Mineração	II ENCONTRO DE USUÁRIOS ESRI PARA SANEAMENTO
14h00 às 14h40	GIS na Educação (Michael Gonal - Esri)	Secretaria de Segurança Pública - Minas	Novidades do Sistema ArcGIS 10.1 - 1 (Jornal Oliveira - Esri)	Sistema ArcGIS 10.1 na Natureza - 1 (Gustavo Silveira - Imagem)	Geovisualização em realidade virtual como suporte à tomada de decisão (Patricia Procopio - Vial)	14h00 - 14h20 Abertura (Ricardo Pereira - Imagem)
14h50 às 15h30	PUC Campinas (Abimael Cavado Junior)	Gov Fed Est	O que há de novo no ArcGIS for Desktop 10.1 - 1 (Gustavo Silveira - Imagem)	Desenvolvendo para Desktop com o Sistema ArcGIS 10.1 - 1 (Gabriel Moreira - Imagem)	Sistema ArcGIS 10.1 aplicado à mineração	14h20 - 15h00 Novas ferramentas de GIS em saneamento: Integração de GIS com modelagem hidráulica (Dean Angelides - Esri)
15h30	Coffee Break					15h00 - 15h30 CapGIS - Gestão Operacional de Saneamento em Ambiente Web (Regina Daria Gonçalves - Capgis)
	Educação	Gov Fed Est	Produtos	Produtos	Cadastro Geográfico	II ENCONTRO DE USUÁRIOS ESRI PARA SANEAMENTO
16h00 às 16h15	Geomarketing para Educação (Julio Giovanni da Paz Ribeiro - Imagem)	O uso do SIG na administração e avaliação de empresas da Companhia Imobiliária de Brasília - Teracap (Bruno Torres Kubacki e Thais Borges Sanchez Lima - Teracap)	Criando Geodatabases com ArcGIS for Desktop 10.1 - 1 (Antonio Junior - Imagem)	Desenvolvendo para Web com o Sistema ArcGIS 10.1 - 1 (Gabriel Moreira - Imagem)	Infraestrutura Nacional de Dados Espaciais (Infra) Anísio Oliveira Cavaliere/MapInfo Py - (B2)	16h00 - 16h15 SIG de Recursos Hídricos da CAESB (Carlos Henrique Campos de Brito - CAESB)



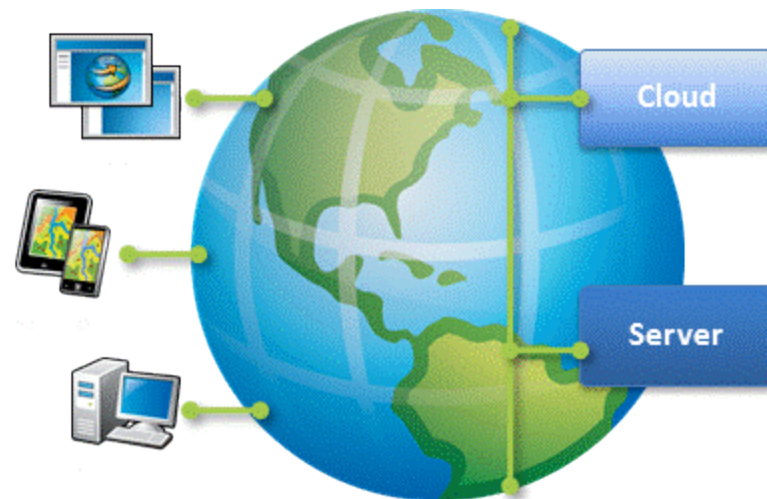
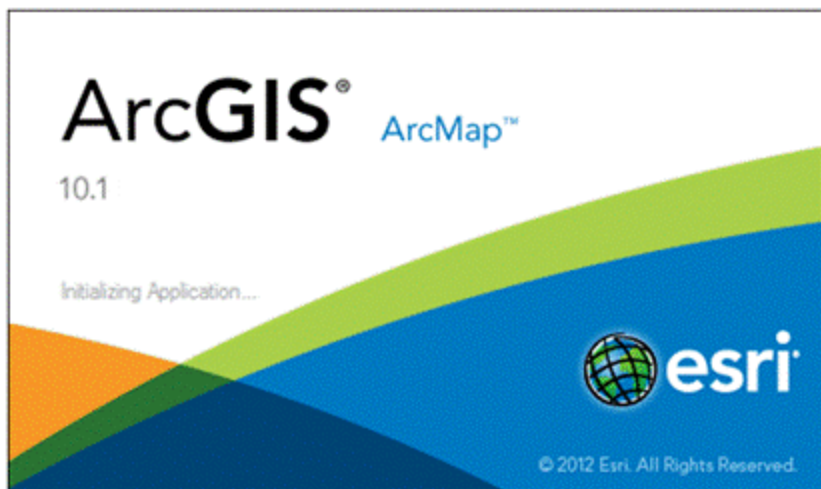
http://euesri.com.br/pdf/EU_ESRI_2012_PROGRAMACAO.pdf

A - Nível Avançado
B - Nível Básico
T- Todos

Tradução Simultânea

*Programação sujeita à alteração





Vamos responder algumas perguntas!

Deilson Silva
Evangelista Técnico
Marketing Técnico Esri | Technical Marketing
dtsilva@img.com.br
Imagem | skype: deilson_net | linkedin: ArcGISInside





■ imagem

Soluções de Inteligência Geográfica