



MARIA NELY ALVARENGA LIMA

www.memocad.com.br

nelyalv@memocad.com.br

Tel: (31) 3264-9747 3041-2111

(Tim) (31) 9311-9900

(Vivo) (31) 9694-2424

- Matemática formada na Universidade Católica de Minas Gerais.
- Desenvolvedora do software MEMOCAD, registrado no INPI No. Processo: 9618-4 RPI 2016 de 25/08/09.
- Desenvolvedora do software para topografia.
- Ministrante de treinamentos:

Montagem de processos para Georreferenciamento de Imóveis Rurais

Loteamento Urbano e Rural, Reserva Legal, Uso e Ocupação do Solo

APRESENTAÇÃO

Olá!

Eu sou Nely, formada em Matemática, desenvolvedora do software MEMOCAD.

Nesta apresentação mostraremos um aplicativo com recursos e soluções para realizar trabalhos de georreferenciamento de imóveis rurais de uma maneira simples, fácil e precisa.

Eu comecei a trabalhar com aplicativos na área de topografia há mais de 15 anos, e no ano de 2004, na publicação da 1ª. Edição da Norma técnica para georreferenciamento, dei início ao aplicativo.

O MEMOCAD apresenta uma linguagem simplificada, com funções práticas e úteis na customização e na precisão da montagem de um processo de georreferenciamento.

Esse aplicativo apresenta soluções diferenciadas na composição das peças técnicas, planta e memorial descritivo no sistema UTM e no Sistema Geodésico Local, feitos de acordo com os cálculos apresentados pelo SIGEF após certificação.

Assim, o credenciado terá uma ferramenta dinâmica que facilitará a elaboração dos documentos planta e memorial descritivo de forma automatizada e poderá disponibilizar no cartório antes de certificar e sanar os últimos detalhes antes da certificação oficial.

O MEMOCAD elabora automaticamente a planilha do SIGEF de acordo com os dados georreferenciados prontos para serem inseridos na planilha eletrônica ODS do SIGEF.



ANDRÉA CAMPELO

Engenheira agrimensora

Pós-graduada em Georreferenciamento
de Imóveis Rurais

Ministra treinamento de montagem de processos
para Georreferenciamento de Imóveis Rurais



NIELSEN MARTINS

Engenheiro agrimensor

Gerente de Topografia da empresa
Avalicon Engenharia Ltda

Engenheiros que compartilharam na apresentação da Webinar

MÓDULO MEMOCAD

O MEMOCAD é um software que funciona integrado ao AUTOCAD, daí a facilidade de fazer o trabalho da topografia, sem necessidade de exportação e importação para outro ambiente.

O MEMOCAD apresenta três barras de ferramentas com uma interface prática e fácil funcional ao ambiente AUTOCAD contendo:

- Barra de Aplicativos;
- Barra Auxiliar;
- Barra Montagem SIGEF.

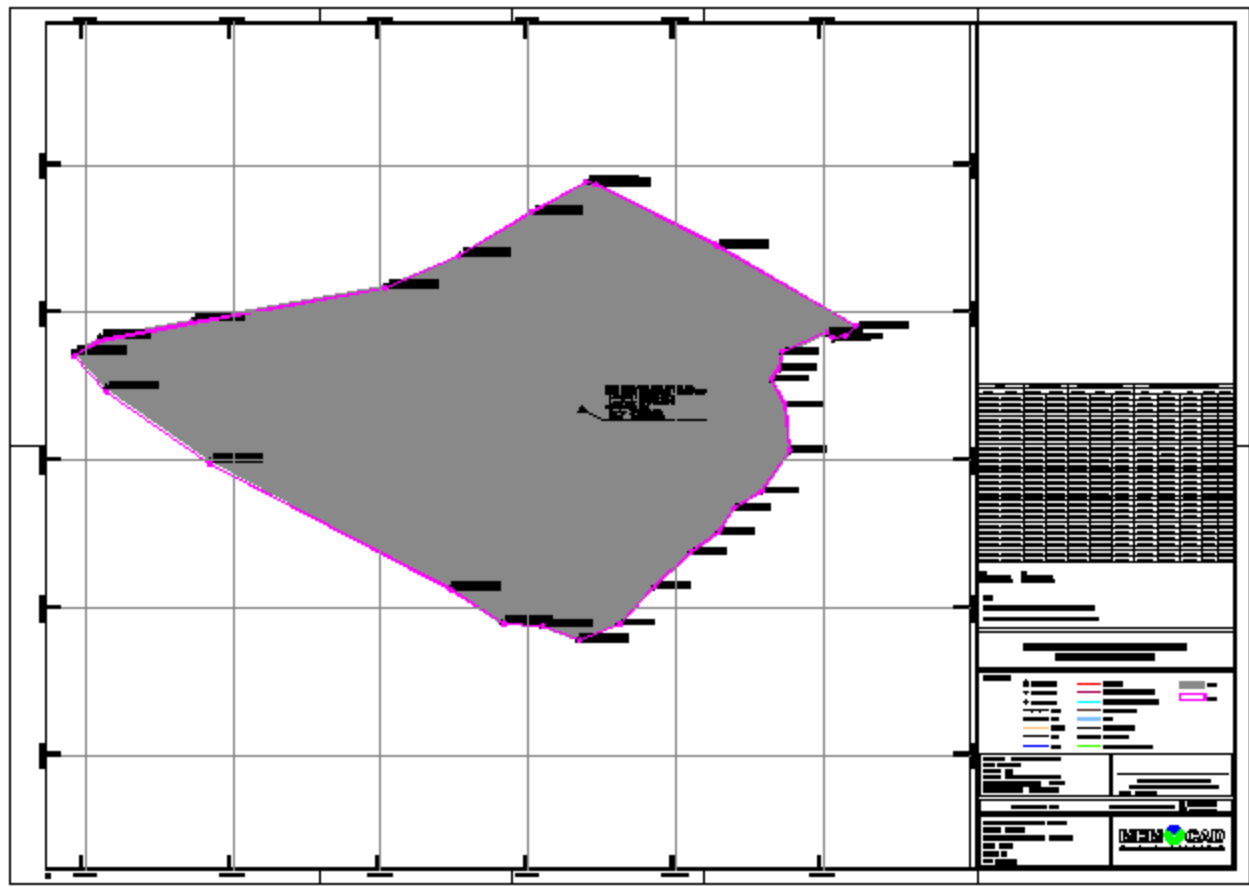
Para a montagem do processo de georreferenciamento usamos seis passos que incluem a construção de uma planilha base até montagem completa de planta, memoriais, relatórios, planilha SIGEF e todas as peças técnicas.

O MEMOCAD apresenta três procedimentos importantes:

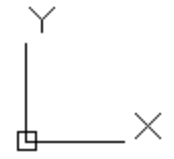
- Construção da PLANILHA_BASE (a partir de dados de relatório de processamento GPS);
- Montagem completa das peças técnicas;
- Reconstituição de perímetros certificados no SIGEF.



3DZ IEF 1 2 3 4 5 6 *



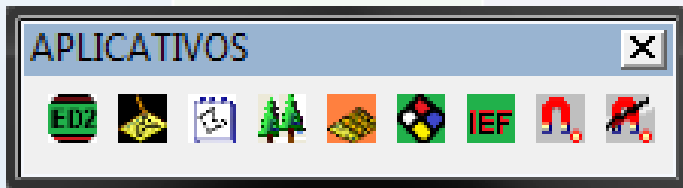
A vertical panel on the right side of the drawing area, containing the Layer Properties Manager (LISP) and other tool palettes. It shows a list of layers with their respective colors and line styles.



BARRA DE FERRAMENTAS



Barra auxiliar – são várias funções auxiliares utilizadas no desenvolvimento dos serviços de topografia

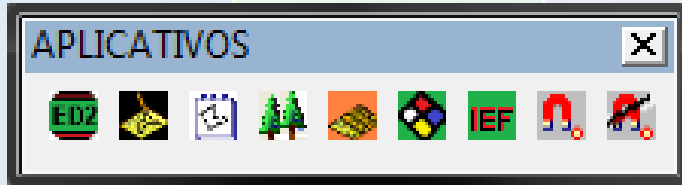


Barra de aplicativos - consta de módulos específicos que foram desenvolvidos para outras funções na área de topografia.



Barra Montagem SIGEF – foi desenvolvida especificamente para a montagem do processo de georreferenciamento em apenas seis passos.

BARRA DE FERRAMENTAS - APLICATIVOS



Planta e Memorial Georreferenciamento 2^a. Edição



Planta e Memorial Amazônia Legal



Planta e Memorial Padrão



FLORACAD - Calcula áreas e gráficos de uso e ocupação de solo



LOTECAD - Planta e memorial para loteamento urbano



RURALOTE - Planta e memorial - Regularização fundiária



Planta e memorial - Reserva Legal - Instituto Estadual de Florestas (IEF)

BARRA DE FERRAMENTAS - MONTAGEM SIGEF



- 1** Importar dados dos relatórios GPS
- 2** Desenhar pontos
- 3** Organizar pontos
- 4** Verificar erros
- 5** Montar Georreferenciamento de Imóveis Rurais 3ª. Edição completo
- 6** Gravar no servidor

BARRA DE FERRAMENTAS - AUXILIAR

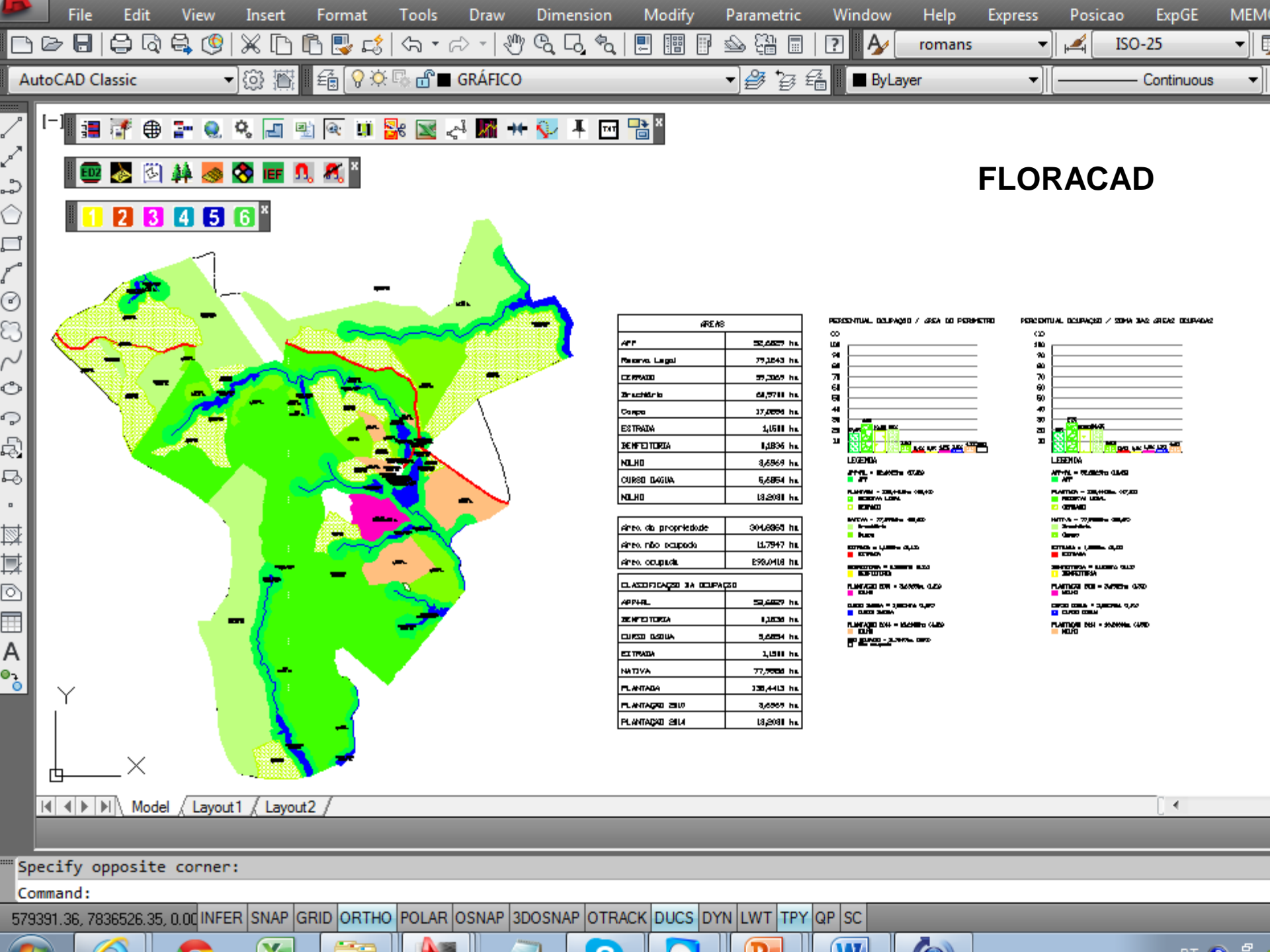


	Juntar planilhas		Exportar planilhas Vértices/Limites_SIGEF		Corta e Exporta		Reverter polilinha
	Imprimir Informações Vértices		Reconstituir planilha base		TAB->POL		Coordenada
	Transformar UTM <=> GEO		Exportar Texto para Excel		POL->TAB		Colocar uma caixa no texto
	Criar planilha com ponto Virtual		Alterar tamanho da fonte		Cálculos Topográficos		Planta de situação
	Exportar Acervo Fundiário e desenhar polígonos		Separar colunas		Identificar sentido da poligonal		

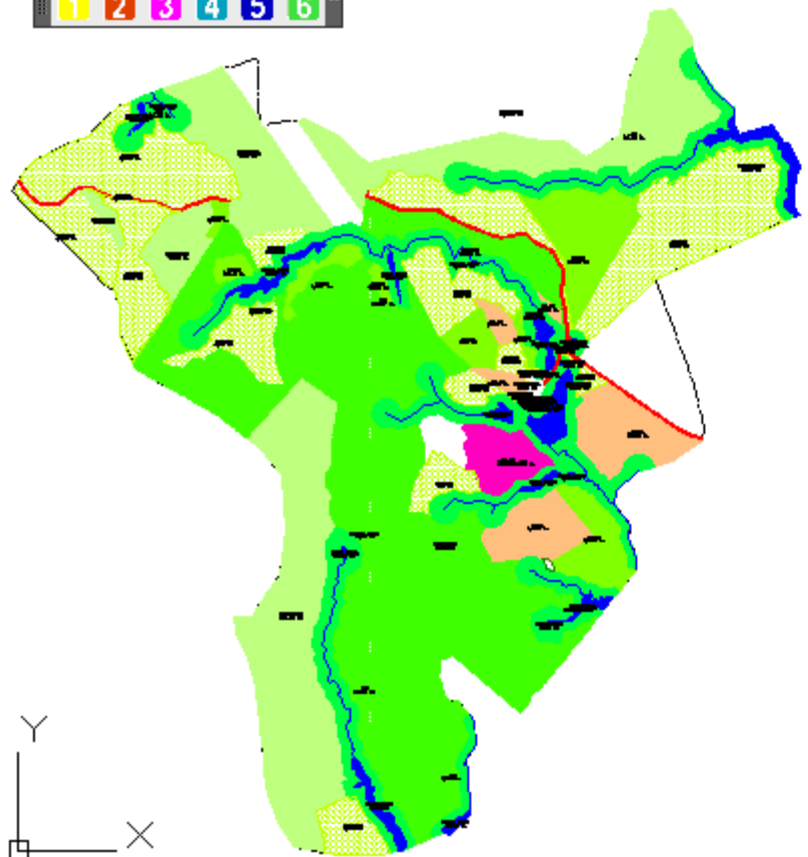
OUTROS MÓDULOS

A partir daí, o aplicativo foi crescendo e novos módulos foram acrescentados:

- **LOTECAD** - Adequado para loteamento urbano.
Elaboração de planta e memorial descritivo de cada lote inserido em uma quadra, calcula área, separa os lotes em plantas individualizadas.
- **RURALOTE** - Adequado para serviços de regularização fundiária.
Elaboração de planta e memorial descritivo de cada gleba inserido em uma quadra, calcula área e separa as glebas.
- **FLORACAD** - Elaboração de cálculo e classificação "macro" de alguma área.
Elaboração de tabelas e gráficos efetuando cálculo da área, classificação das áreas, preenchimento das áreas com hachuras, formatação das camadas correspondentes às tipologias de cada área.
- **CADIEF** - Elaboração de plantas georreferenciadas, memoriais descritivos e seus respectivos arquivos digitais com a finalidade de regularização da Reserva Legal (Instituto Estadual de Florestas de Minas Gerais - IEF).



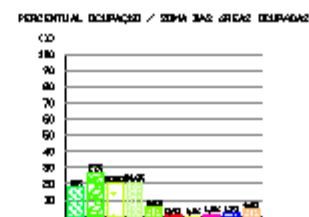
FLORACAD



ÁREAS	
APP	52,6829 ha.
Reserva Legal	79,2643 ha.
CEPADO	59,2009 ha.
Brasão de Armas	64,9718 ha.
Coque	37,9094 ha.
ESTRADA	1,1511 ha.
DEFLECTORA	1,1836 ha.
NOLHO	3,6969 ha.
CURSO D'AGUA	5,6954 ha.
NOLHO	13,2081 ha.

área da propriedade	304,6963 ha.
área não ocupada	11,7947 ha.
área ocupada	292,9016 ha.

CLASSIFICAÇÃO DA OCUPAÇÃO	
APP/RL	52,6829 ha.
DEFLECTORA	1,1836 ha.
CURSO D'AGUA	5,6954 ha.
ESTRADA	1,1511 ha.
NATIVA	77,9094 ha.
PLANTADA	138,4413 ha.
PLANTADA 25L1	3,6969 ha.
PLANTADA 25L4	13,2081 ha.



Specify opposite corner:

Command:

579391.36, 7836526.35, 0.00 INFER SNAP GRID ORTHO POLAR OSNAP 3DOSNAP OTRACK DUCS DYN LWT TYP QP SC

APRESENTAÇÃO WEBINAR

- MEMOCAD Nely
- MONTAGEM COMPLETA GEO Nielsen
- CONSTRUÇÃO DA PLANILHA BASE
 - Importação Andréa
 - Desenhar Pontos Andréa
 - Organização dos Pontos Andréa
 - Verificação de Erros Andréa
 - Gravar no Servidor Nielsen
- RECONSTITUIÇÃO DE PERÍMETROS
 - Exportados do SIGEF (após nov 2013). Andréa
 - Anteriores ao SIGEF (2004 a nov 2013) Nielsen

Montagem de Processo para Georreferenciamento de Imóveis Rurais feitos de acordo com os cálculos apresentados pelo SIGEF.

MÓDULO GEO 1

Apresentação das ferramentas do MEMOCAD, demonstração prática de montagem de processo para georreferenciamento de imóveis rurais composto de um perímetro e todas as etapas para construção da planilha_base, introdução ao SIGEF e validação da planilha.

MÓDULO GEO 2

Informações sobre as mudanças na 3ª Norma Técnica, demonstração prática de montagem de processo para georreferenciamento de imóveis rurais composto de duas parcelas e uma área encravada, acesso ao SIGEF, certificação, reconstituição de perímetros certificado pelo SIGEF.

LOTECAD – RURALOTE – FLORACAD

Apresentação prática de classificação das áreas para uso e ocupação do solo, elaboração de planta e memorial descritivo de loteamento urbano e rural para fins de regularização fundiária.

INSTRUTORES:

Maria Nely Alvarenga Lima - Matemática e Desenvolvedora do software MEMOCAD

Andréa Campelo - Engenheira Agrimensora Pós-Graduada em Georreferenciamento de Imóveis Rurais

Participação: Davi Faria Engenheiro Agrimensor do Instituto Nacional de Colonização e Reforma Agrária (INCRA-MG).



MARIA NELY ALVARENGA LIMA

www.memocad.com.br

nelyalv@memocad.com.br

Contatos:

(31) 3264-9747

(Tim) (31) 9311-9900

(Vivo) (31) 9694-2424